



ES122\_ARPSI\_0001

La Oliva

Zona Inundable T = 100 años

Calado (m)

Máx : 2,341

Mín : 0

- ARPSI
- + - Límite municipal
- Deslinde**
- DPMT aprobado
- - DPMT en tramitación
- + + Servidumbre de protección
- - Riberas del mar



MINISTERIO DE AGRICULTURA, ALIMENTACIÓN Y MEDIO AMBIENTE

ELABORACIÓN DE LOS MAPAS DE PELIGROSIDAD Y RIESGO REQUERIDOS POR EL REAL DECRETO 903/2010 EN LA COSTA ESPAÑOLA. DEMARCACIÓN HIDROGRÁFICA DE FUERTEVENTURA

CONSULTOR  
**Intecsa-Inarsa**

ESCALA  
**1:5 000**  
0 25 50 100 150 200 m  
Original en A-3

ARPSI  
**ES122\_ARPSI\_0001**  
EXPTE. 28-5149  
FECHA FEBRERO 2014

PLANO  
**2.1**  
Hoja 1 de 1

TITULO  
**MAPA DE PELIGROSIDAD T = 100 años**



ES122\_ARPSI\_0002

Corralejo

Zona Inundable T = 100 años

Calado (m)

Máx : 2,341

Mín : 0

- ARPSI
- + - Límite municipal
- Deslinde**
- DPMT aprobado
- - DPMT en tramitación
- + + Servidumbre de protección
- - Ribera del mar



GOBIERNO DE ESPAÑA  
MINISTERIO DE AGRICULTURA, ALIMENTACIÓN Y MEDIO AMBIENTE

ELABORACIÓN DE LOS MAPAS DE PELIGROSIDAD Y RIESGO REQUERIDOS POR EL REAL DECRETO 903/2010 EN LA COSTA ESPAÑOLA.  
DEMARCACIÓN HIDROGRÁFICA DE FUERTEVENTURA

CONSULTOR  
**Intecsa-Inarsa**

ESCALA  
**1:5 000**  
0 25 50 100 150 200 m  
Original en A-3

ARPSI  
**ES122\_ARPSI\_0002**  
EXPTE. 28-5149  
FECHA FEBRERO 2014

PLANO  
**2.1**  
Hoja 1 de 3

TITULO  
**MAPA DE PELIGROSIDAD T = 100 años**



ES122\_ARPSI\_0002

Corralejo

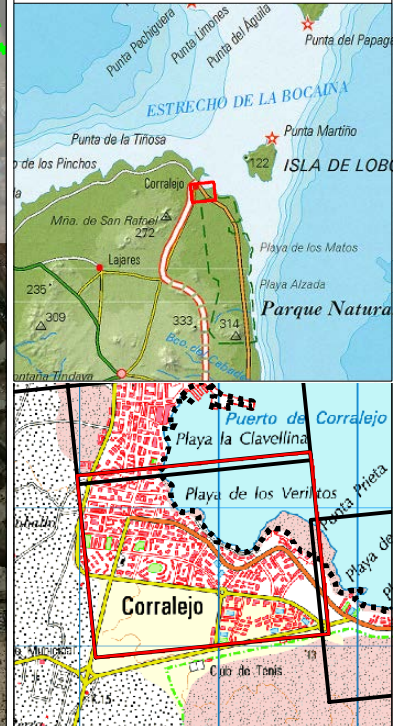
Zona Inundable T = 100 años

Calado (m)

Máx : 2,341

Mín : 0

- ARPSI
- + - Límite municipal
- Deslinde**
- DPMT aprobado
- - DPMT en tramitación
- + + Servidumbre de protección
- - Ribera del mar



MINISTERIO DE AGRICULTURA, ALIMENTACIÓN Y MEDIO AMBIENTE

ELABORACIÓN DE LOS MAPAS DE PELIGROSIDAD Y RIESGO REQUERIDOS POR EL REAL DECRETO 903/2010 EN LA COSTA ESPAÑOLA. DEMARCACIÓN HIDROGRÁFICA DE FUERTEVENTURA

CONSULTOR **Intecsa-Inarsa**

ESCALA 1:5 000  
0 25 50 100 150 200 m  
Original en A-3

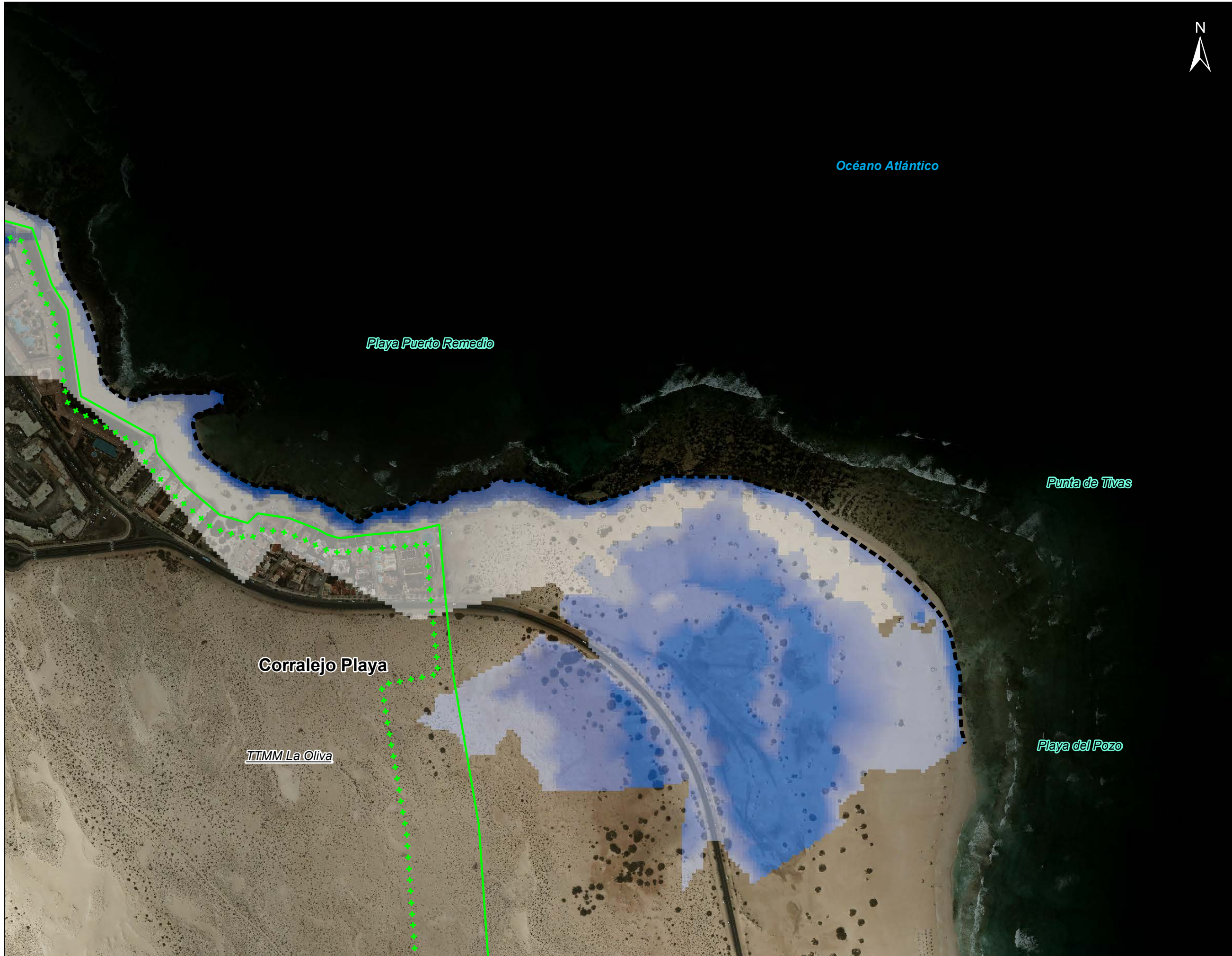
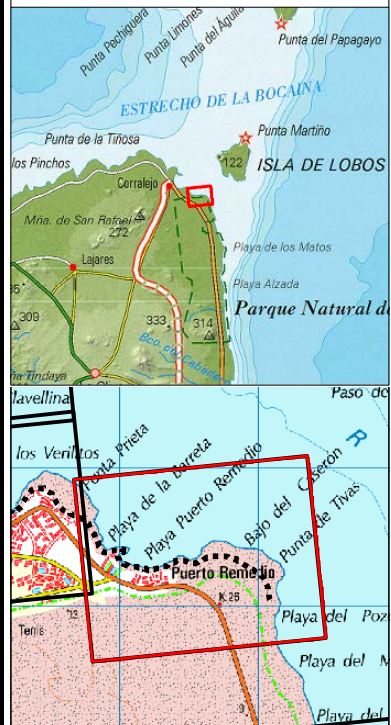
ARPSI ES122\_ARPSI\_0002  
EXPTE. 28-5149  
FECHA FEBRERO 2014

PLANO 2.1  
Hoja 2 de 3

TITULO MAPA DE PELIGROSIDAD T = 100 años



- ARPSI
- + - Límite municipal
- Deslinde**
- DPMT aprobado
- - DPMT en tramitación
- + + Servidumbre de protección
- - Ribera del mar





ES122\_ARPSI\_0003

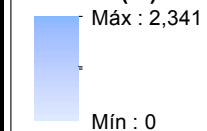
Oliva Beach

Zona Inundable T = 100 años

Calado (m)

Máx : 2,341

Mín : 0



- ARPSI
- + - Límite municipal
- Deslinde**
- DPMT aprobado
- - DPMT en tramitación
- + + Servidumbre de protección
- - Ribera del mar



MINISTERIO DE AGRICULTURA, ALIMENTACIÓN Y MEDIO AMBIENTE

ELABORACIÓN DE LOS MAPAS DE PELIGROSIDAD Y RIESGO REQUERIDOS POR EL REAL DECRETO 903/2010 EN LA COSTA ESPAÑOLA. DEMARCACIÓN HIDROGRÁFICA DE FUERTEVENTURA

CONSULTOR  
 Intecsa-Inarsa

ESCALA  
 1:5 000  
 Original en A-3

ARPSI  
 ES122\_ARPSI\_0003  
 EXPTE. 28-5149  
 FECHA FEBRERO 2014

PLANO  
 2.1  
 Hoja 1 de 1

TITULO  
 MAPA DE PELIGROSIDAD T = 100 años



ES122\_ARPSI\_0004

Puerto Lajas

Zona Inundable T = 100 años

Calado (m)

Máx : 2,341

Mín : 0

- ARPSI
- + - - Límite municipal
- Deslinde**
- DPMT aprobado
- - - DPMT en tramitación
- + + + Servidumbre de protección
- - - Ribera del mar



MINISTERIO DE AGRICULTURA, ALIMENTACIÓN Y MEDIO AMBIENTE

ELABORACIÓN DE LOS MAPAS DE PELIGROSIDAD Y RIESGO REQUERIDOS POR EL REAL DECRETO 903/2010 EN LA COSTA ESPAÑOLA. DEMARCACIÓN HIDROGRÁFICA DE FUERTEVENTURA

CONSULTOR  
**Intecsa-Inarsa**

ESCALA  
**1:5 000**  
0 25 50 100 150 200 m  
Original en A-3

ARPSI  
**ES122\_ARPSI\_0004**  
EXPTE. 28-5149  
FECHA FEBRERO 2014

PLANO  
**2.1**  
Hoja 1 de 1

TITULO  
**MAPA DE PELIGROSIDAD T = 100 años**



ES122\_ARPSI\_0005

Faro Puerto del Rosario  
y Central Térmica

Zona Inundable T = 100 años

Calado (m)

Máx : 2,341

Mín : 0

- ARPSI
- + - Límite municipal
- Deslinde**
- DPMT aprobado
- - DPMT en tramitación
- + + Servidumbre de protección
- - Ribera del mar



MINISTERIO DE AGRICULTURA, ALIMENTACIÓN Y MEDIO AMBIENTE

ELABORACIÓN DE LOS MAPAS DE PELIGROSIDAD Y RIESGO REQUERIDOS POR EL REAL DECRETO 903/2010 EN LA COSTA ESPAÑOLA.  
DEMARCACIÓN HIDROGRÁFICA DE FUERTEVENTURA

CONSULTOR  
**Intecsa-Inarsa**

ESCALA  
**1:5 000**  
0 25 50 100 150 200 m  
Original en A-3

ARPSI  
**ES122\_ARPSI\_0005**  
EXPTE. 28-5149  
FECHA FEBRERO 2014

PLANO  
**2.1**  
Hoja 1 de 1

TITULO  
**MAPA DE PELIGROSIDAD T = 100 años**



TMM Puerto del Rosario

Puerto del Rosario

Océano Atlántico

ES122\_ARPSI\_0006

El Charco- Puerto del Rosario

Zona Inundable T = 100 años  
 Calado (m)  
 Máx : 2,341  
 Mín : 0

- ARPSI
- + - Límite municipal
- Deslinde**
- DPMT aprobado
- - DPMT en tramitación
- + + Servidumbre de protección
- - Riberas del mar



MINISTERIO DE AGRICULTURA, ALIMENTACIÓN Y MEDIO AMBIENTE

ELABORACIÓN DE LOS MAPAS DE PELIGROSIDAD Y RIESGO REQUERIDOS POR EL REAL DECRETO 903/2010 EN LA COSTA ESPAÑOLA.  
 DEMARCACIÓN HIDROGRÁFICA DE FUERTEVENTURA

CONSULTOR  
**Intecsa-Inarsa**

ESCALA  
 1:5 000  
 0 25 50 100 150 200 m  
 Original en A-3

ARPSI  
**ES122\_ARPSI\_0006**  
 EXPTE. 28-5149  
 FECHA FEBRERO 2014

PLANO  
**2.1**  
 Hoja 1 de 1

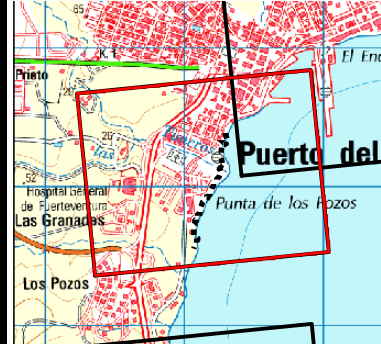
TITULO  
**MAPA DE PELIGROSIDAD T = 100 años**



**ES122\_ARPSI\_0007**  
Los Pozos- Puerto del Rosario

**Zona Inundable T = 100 años**  
**Calado (m)**  
Máx : 2,341  
Mín : 0

- ARPSI
- + - Límite municipal
- Deslinde**
- DPMT aprobado
- - DPMT en tramitación
- + + Servidumbre de protección
- - Ribera del mar





ES122\_ARPSI\_0008

Parador de Fuerteventura

Zona Inundable T = 100 años

Calado (m)  
 Máx : 2,341  
 Mín : 0

- ARPSI
- + - Límite municipal
- Deslinde**
- DPMT aprobado
- - DPMT en tramitación
- + + Servidumbre de protección
- - Riberas del mar



MINISTERIO DE AGRICULTURA, ALIMENTACIÓN Y MEDIO AMBIENTE

ELABORACIÓN DE LOS MAPAS DE PELIGROSIDAD Y RIESGO REQUERIDOS POR EL REAL DECRETO 903/2010 EN LA COSTA ESPAÑOLA.  
 DEMARCACIÓN HIDROGRÁFICA DE FUERTEVENTURA

CONSULTOR  
**Intecsa-Inarsa**

ESCALA  
 1:5 000  
 0 25 50 100 150 200 m  
 Original en A-3

ARPSI  
**ES122\_ARPSI\_0008**  
 EXPTE. 28-5149  
 FECHA FEBRERO 2014

PLANO  
**2.1**  
 Hoja 1 de 1

TITULO  
**MAPA DE PELIGROSIDAD T = 100 años**



ES122\_ARPSI\_0009

Fustes - Puerto deportivo

Zona Inundable T = 100 años

Calado (m)

Máx : 2,341

Mín : 0

- ARPSI
- + - Límite municipal
- Deslinde**
- DPMT aprobado
- - DPMT en tramitación
- + + Servidumbre de protección
- - Ribera del mar



MINISTERIO DE AGRICULTURA, ALIMENTACIÓN Y MEDIO AMBIENTE

ELABORACIÓN DE LOS MAPAS DE PELIGROSIDAD Y RIESGO REQUERIDOS POR EL REAL DECRETO 903/2010 EN LA COSTA ESPAÑOLA.  
 DEMARCACIÓN HIDROGRÁFICA DE FUERTEVENTURA

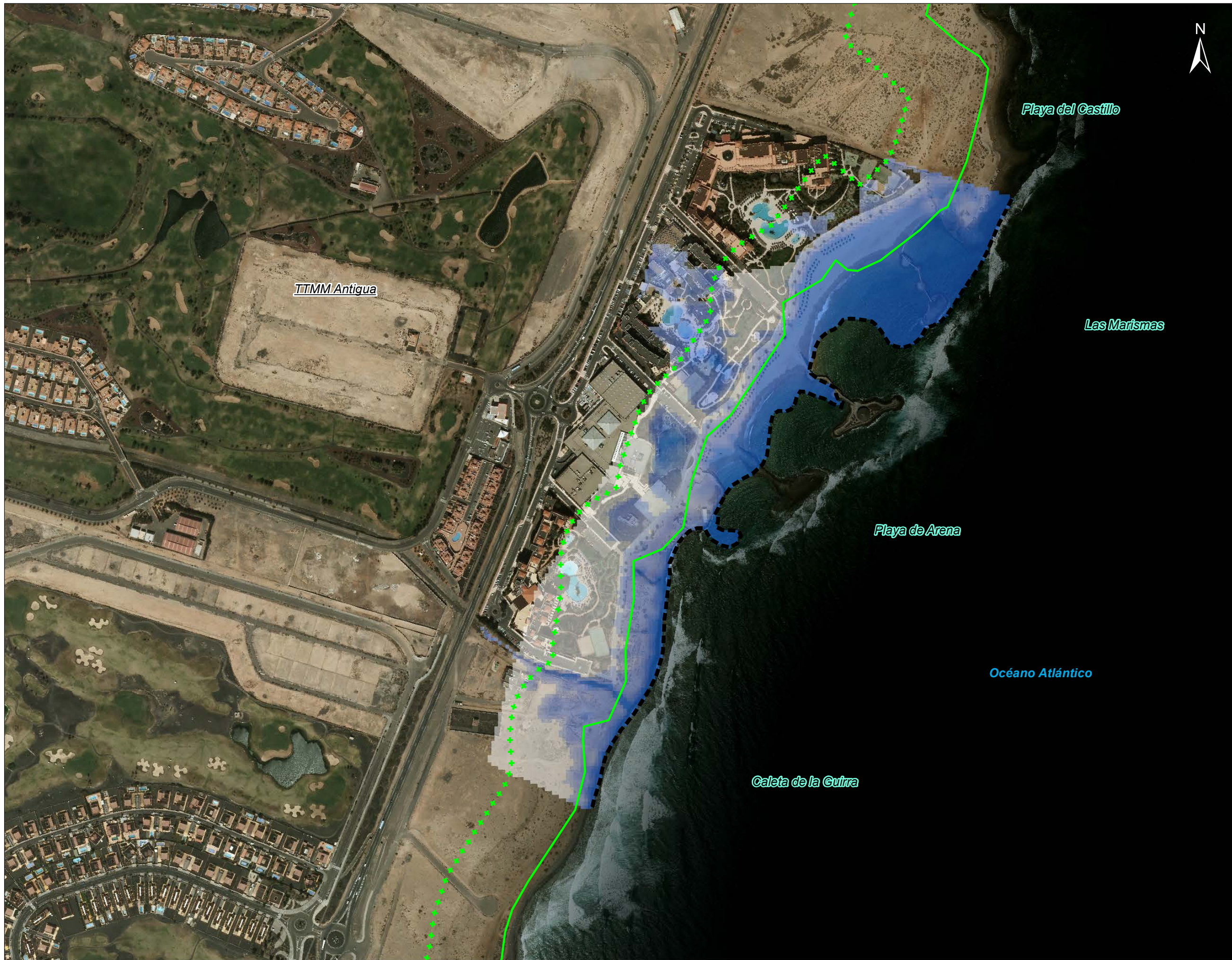
CONSULTOR  
**Intecsa-Inarsa**

ESCALA  
 1:5 000  
 0 25 50 100 150 200 m  
 Original en A-3

ARPSI  
**ES122\_ARPSI\_0009**  
 EXPTE. 28-5149  
 FECHA FEBRERO 2014

PLANO  
**2.1**  
 Hoja 1 de 1

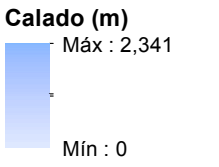
TITULO  
**MAPA DE PELIGROSIDAD T = 100 años**



ES122\_ARPSI\_0010

Fuerteventura Golf Club

Zona Inundable T = 100 años



- ARPSI
- + - Límite municipal
- Deslinde**
- DPMT aprobado
- - DPMT en tramitación
- + + Servidumbre de protección
- - Ribera del mar





ES122\_ARPSI\_0011

Casas de Pozo Negro

Zona Inundable T = 100 años

Calado (m)

Máx : 2,341

Mín : 0

- ARPSI
- + - Límite municipal
- Deslinde**
- DPMT aprobado
- - DPMT en tramitación
- + + Servidumbre de protección
- - Ribera del mar



MINISTERIO DE AGRICULTURA, ALIMENTACIÓN Y MEDIO AMBIENTE

ELABORACIÓN DE LOS MAPAS DE PELIGROSIDAD Y RIESGO REQUERIDOS POR EL REAL DECRETO 903/2010 EN LA COSTA ESPAÑOLA. DEMARCACIÓN HIDROGRÁFICA DE FUERTEVENTURA

CONSULTOR  
 Intecsa-Inarsa

ESCALA  
 1:5 000  
 0 25 50 100 150 200 m  
 Original en A-3

ARPSI  
**ES122\_ARPSI\_0011**  
 EXPTE. 28-5149  
 FECHA FEBRERO 2014

PLANO  
**2.1**  
 Hoja 1 de 1

TITULO  
**MAPA DE PELIGROSIDAD T = 100 años**



ES122\_ARPSI\_0012

Las Playitas -Playa del pajarito

Zona Inundable T = 100 años

Calado (m)

Máx : 2,341

Mín : 0

ARPSI

Límite municipal

Deslinde

DPMT aprobado

DPMT en tramitación

Servidumbre de protección

Ribera del mar



MINISTERIO DE AGRICULTURA, ALIMENTACIÓN Y MEDIO AMBIENTE

ELABORACIÓN DE LOS MAPAS DE PELIGROSIDAD Y RIESGO REQUERIDOS POR EL REAL DECRETO 903/2010 EN LA COSTA ESPAÑOLA. DEMARCACIÓN HIDROGRÁFICA DE FUERTEVENTURA

CONSULTOR Intecsa-Inarsa

ESCALA 1:5 000

ARPSI ES122\_ARPSI\_0012  
EXPTE. 28-5149  
FECHA FEBRERO 2014

PLANO 2.1  
Hoja 1 de 1

TITULO MAPA DE PELIGROSIDAD T = 100 años



ES122\_ARPSI\_0013

Gran Tarajal

Zona Inundable T = 100 años

Calado (m)

Máx : 2,341

Mín : 0

ARPSI

Límite municipal

Deslinde

DPMT aprobado

DPMT en tramitación

Servidumbre de protección

Ribera del mar



MINISTERIO DE AGRICULTURA, ALIMENTACIÓN Y MEDIO AMBIENTE

ELABORACIÓN DE LOS MAPAS DE PELIGROSIDAD Y RIESGO REQUERIDOS POR EL REAL DECRETO 903/2010 EN LA COSTA ESPAÑOLA. DEMARCACIÓN HIDROGRÁFICA DE FUERTEVENTURA

CONSULTOR Intecsa-Inarsa

ESCALA 1:5 000  
0 25 50 100 150 200 m  
Original en A-3

ARPSI ES122\_ARPSI\_0013  
EXPTE. 28-5149  
FECHA FEBRERO 2014

PLANO 2.1  
Hoja 1 de 1

TITULO MAPA DE PELIGROSIDAD T = 100 años



ES122\_ARPSI\_0014

Giniginamar

Zona Inundable T = 100 años

Calado (m)

Máx : 2,341

Mín : 0

- ARPSI
- + - Límite municipal
- Deslinde**
- DPMT aprobado
- - DPMT en tramitación
- + + Servidumbre de protección
- - Ribera del mar



MINISTERIO DE AGRICULTURA, ALIMENTACIÓN Y MEDIO AMBIENTE

ELABORACIÓN DE LOS MAPAS DE PELIGROSIDAD Y RIESGO REQUERIDOS POR EL REAL DECRETO 903/2010 EN LA COSTA ESPAÑOLA. DEMARCACIÓN HIDROGRÁFICA DE FUERTEVENTURA

CONSULTOR  
**Intecsa-Inarsa**

ESCALA  
**1:5 000**  
0 25 50 100 150 200 m  
Original en A-3

ARPSI  
**ES122\_ARPSI\_0014**  
EXPTE. 28-5149  
FECHA FEBRERO 2014

PLANO  
**2.1**  
Hoja 1 de 1

TITULO  
**MAPA DE PELIGROSIDAD T = 100 años**



ES122\_ARPSI\_0015

Tarajalejo

Zona Inundable T = 100 años

Calado (m)

Máx : 2,341

Mín : 0

ARPSI

Límite municipal

Deslinde

DPMT aprobado

DPMT en tramitación

Servidumbre de protección

Ribera del mar



MINISTERIO DE AGRICULTURA, ALIMENTACIÓN Y MEDIO AMBIENTE

ELABORACIÓN DE LOS MAPAS DE PELIGROSIDAD Y RIESGO REQUERIDOS POR EL REAL DECRETO 903/2010 EN LA COSTA ESPAÑOLA. DEMARCACIÓN HIDROGRÁFICA DE FUERTEVENTURA

CONSULTOR Intecsa-Inarsa

ESCALA 1:5 000

ARPSI ES122\_ARPSI\_0015  
EXPTE. 28-5149  
FECHA FEBRERO 2014

PLANO 2.1  
Hoja 1 de 1

TITULO MAPA DE PELIGROSIDAD T = 100 años



ES122\_ARPSI\_0016

La Tajita y Barranco del Tarajal de Sancho

Zona Inundable T = 100 años

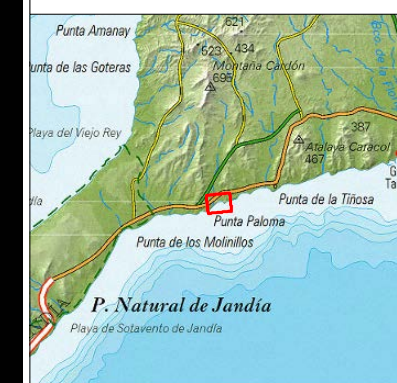
Calado (m)

Máx : 2,341

Mín : 0



- ARPSI
- + - Límite municipal
- Deslinde**
- DPMT aprobado
- - DPMT en tramitación
- + + Servidumbre de protección
- - Ribera del mar



MINISTERIO DE AGRICULTURA, ALIMENTACIÓN Y MEDIO AMBIENTE

ELABORACIÓN DE LOS MAPAS DE PELIGROSIDAD Y RIESGO REQUERIDOS POR EL REAL DECRETO 903/2010 EN LA COSTA ESPAÑOLA. DEMARCACIÓN HIDROGRÁFICA DE FUERTEVENTURA

CONSULTOR **Intecsa-Inarsa**

ESCALA 1:5 000  
0 25 50 100 150 200 m  
Original en A-3

ARPSI ES122\_ARPSI\_0016  
EXPTE. 28-5149  
FECHA FEBRERO 2014

PLANO 2.1  
Hoja 1 de 1

TITULO MAPA DE PELIGROSIDAD T = 100 años



ES122\_ARPSI\_0017

Bahía Calma

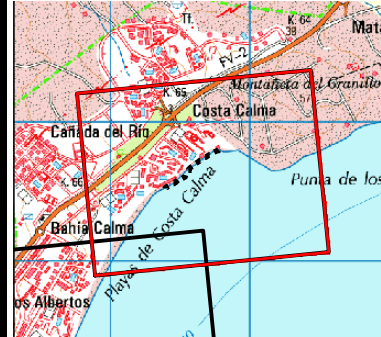
Zona Inundable T = 100 años

Calado (m)

Máx : 2,341

Min : 0

- ARPSI
- + - Límite municipal
- Deslinde**
- DPMT aprobado
- - DPMT en tramitación
- + + Servidumbre de protección
- - Riberas del mar



MINISTERIO DE AGRICULTURA, ALIMENTACIÓN Y MEDIO AMBIENTE

ELABORACIÓN DE LOS MAPAS DE PELIGROSIDAD Y RIESGO REQUERIDOS POR EL REAL DECRETO 903/2010 EN LA COSTA ESPAÑOLA. DEMARCACIÓN HIDROGRÁFICA DE FUERTEVENTURA

CONSULTOR  
**Intecsa-Inarsa**

ESCALA  
**1:5 000**  
0 25 50 100 150 200 m  
Original en A-3

ARPSI  
**ES122\_ARPSI\_0017**  
EXPTE. 28-5149  
FECHA FEBRERO 2014

PLANO  
**2.1**  
Hoja 1 de 1

TITULO  
**MAPA DE PELIGROSIDAD T = 100 años**



ES122\_ARPSI\_0018

Los Albertos

Zona Inundable T = 100 años

Calado (m)

Máx : 2,341

Min : 0

- ARPSI
- + - Límite municipal
- Deslinde**
- DPMT aprobado
- - DPMT en tramitación
- + + Servidumbre de protección
- - Riberas del mar



MINISTERIO DE AGRICULTURA, ALIMENTACIÓN Y MEDIO AMBIENTE

ELABORACIÓN DE LOS MAPAS DE PELIGROSIDAD Y RIESGO REQUERIDOS POR EL REAL DECRETO 903/2010 EN LA COSTA ESPAÑOLA.  
DEMARCACIÓN HIDROGRÁFICA DE FUERTEVENTURA

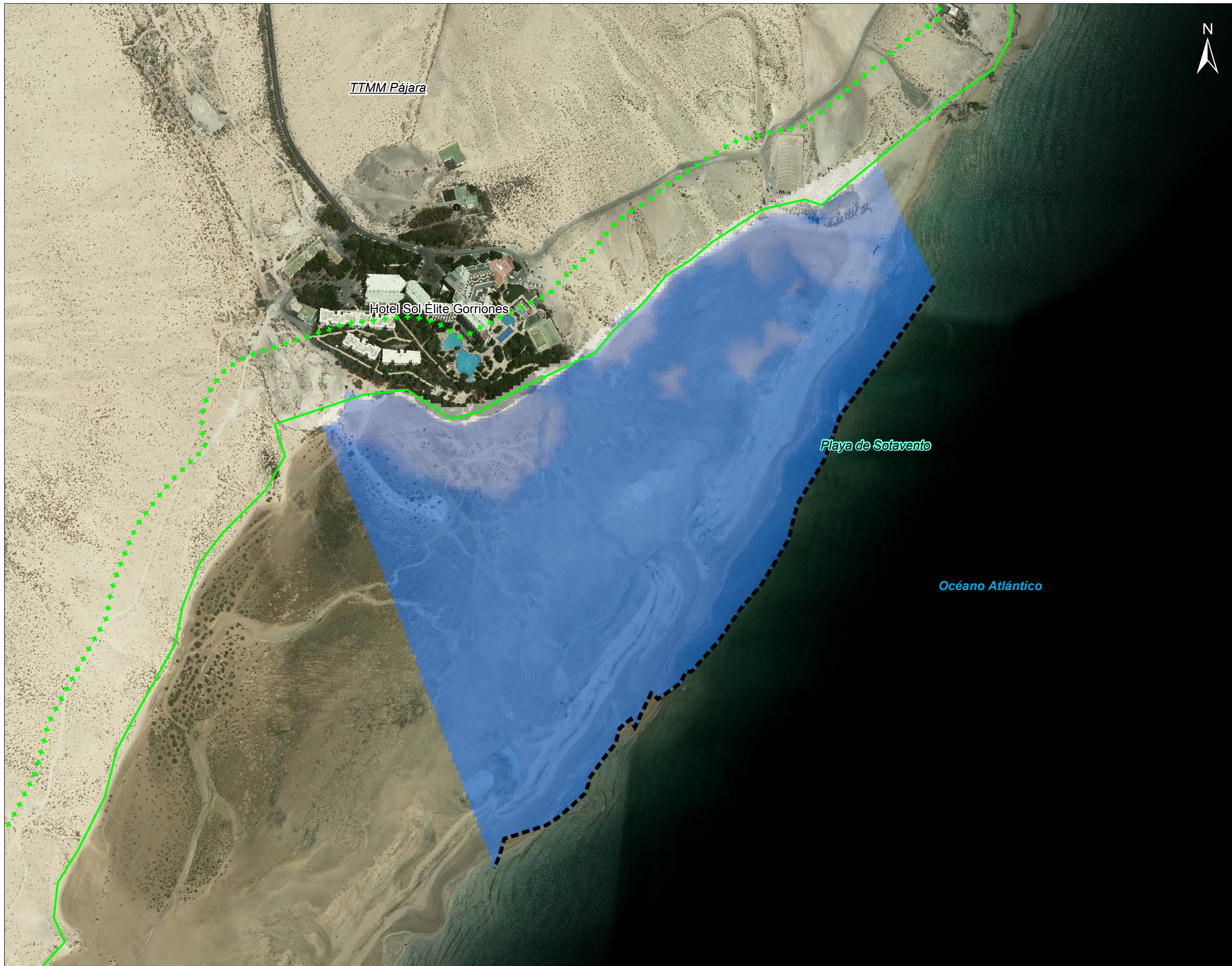
CONSULTOR  
**Intecsa-Inarsa**

ESCALA  
**1:5 000**  
0 25 50 100 150 200 m  
Original en A-3

ARPSI  
**ES122\_ARPSI\_0018**  
EXPTE. 28-5149  
FECHA FEBRERO 2014

PLANO  
**2.1**  
Hoja 1 de 1

TITULO  
**MAPA DE PELIGROSIDAD T = 100 años**

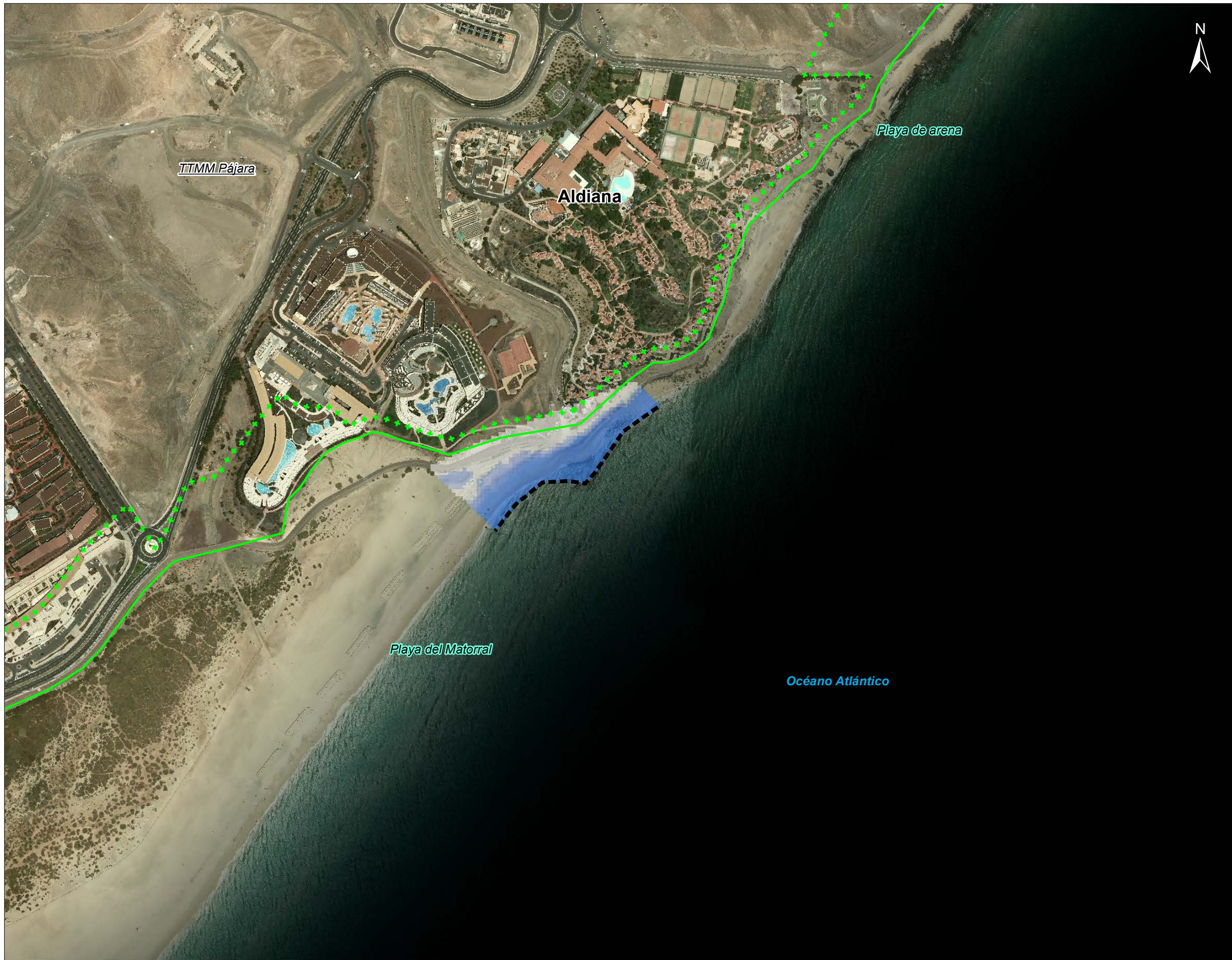


ES122\_ARPSI\_0019  
Los Verodes

**Zona Inundable T = 100 años**  
**Calado (m)**  
 Máx : 2,341  
 Mín : 0

- ARPSI
- + - Límite municipal
- Deslinde**
- DPMT aprobado
- - DPMT en tramitación
- + + Servidumbre de protección
- - Ribera del mar





ES122\_ARPSI\_0020

Las Gaviotas

Zona Inundable T = 100 años

Calado (m)

Máx : 2,341

Mín : 0

- ARPSI
- + - Límite municipal
- Deslinde**
- DPMT aprobado
- - DPMT en tramitación
- + + Servidumbre de protección
- - Ribera del mar



MINISTERIO DE AGRICULTURA, ALIMENTACIÓN Y MEDIO AMBIENTE

ELABORACIÓN DE LOS MAPAS DE PELIGROSIDAD Y RIESGO REQUERIDOS POR EL REAL DECRETO 903/2010 EN LA COSTA ESPAÑOLA. DEMARCACIÓN HIDROGRÁFICA DE FUERTEVENTURA

CONSULTOR  
**Intecsa-Inarsa**

ESCALA  
**1:5 000**  
0 25 50 100 150 200 m  
Original en A-3

ARPSI  
**ES122\_ARPSI\_0020**  
EXPTE. 28-5149  
FECHA FEBRERO 2014

PLANO  
**2.1**  
Hoja 1 de 1

TITULO  
**MAPA DE PELIGROSIDAD T = 100 años**



ES122\_ARPSI\_0021

Morro del Jable

Zona Inundable T = 100 años

Calado (m)

Máx : 2,341

Mín : 0

- ARPSI
- + - Límite municipal
- Deslinde**
- DPMT aprobado
- - DPMT en tramitación
- + + Servidumbre de protección
- - Ribera del mar



MINISTERIO DE AGRICULTURA, ALIMENTACIÓN Y MEDIO AMBIENTE

ELABORACIÓN DE LOS MAPAS DE PELIGROSIDAD Y RIESGO REQUERIDOS POR EL REAL DECRETO 903/2010 EN LA COSTA ESPAÑOLA. DEMARCACIÓN HIDROGRÁFICA DE FUERTEVENTURA

CONSULTOR  
**Intecsa-Inarsa**

ESCALA  
**1:5 000**  
0 25 50 100 150 200 m  
Original en A-3

ARPSI  
**ES122\_ARPSI\_0021**  
EXPTE. 28-5149  
FECHA FEBRERO 2014

PLANO  
**2.1**  
Hoja 1 de 1

TITULO  
**MAPA DE PELIGROSIDAD T = 100 años**

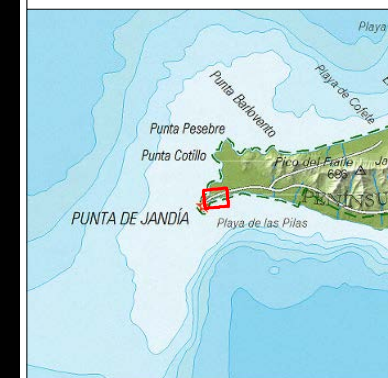
Zona Inundable T = 100 años

Calado (m)

Máx : 2,341

Mín : 0

- ARPSI
- + - Límite municipal
- Deslinde**
- DPMT aprobado
- - - DPMT en tramitación
- + + + Servidumbre de protección
- - - Ribera del mar



Zona Inundable T = 100 años

Calado (m)

Máx : 2,341

Mín : 0

- ARPSI
- + - Límite municipal
- Deslinde**
- DPMT aprobado
- - DPMT en tramitación
- + + Servidumbre de protección
- - Ribera del mar



Zona Inundable T = 100 años

Calado (m)

Máx : 2,341

Mín : 0



- ARPSI
- + - Límite municipal
- Deslinde**
- DPMT aprobado
- - - DPMT en tramitación
- + + + Servidumbre de protección
- - - Ribera del mar



Zona Inundable T = 100 años

Calado (m)

Máx : 2,341

Mín : 0



- ARPSI
- + - - Límite municipal
- Deslinde**
- DPMT aprobado
- - - DPMT en tramitación
- + + + Servidumbre de protección
- - - Ribera del mar



Zona Inundable T = 100 años

Calado (m)

Máx : 2,341

Mín : 0



ARPSI

Límite municipal

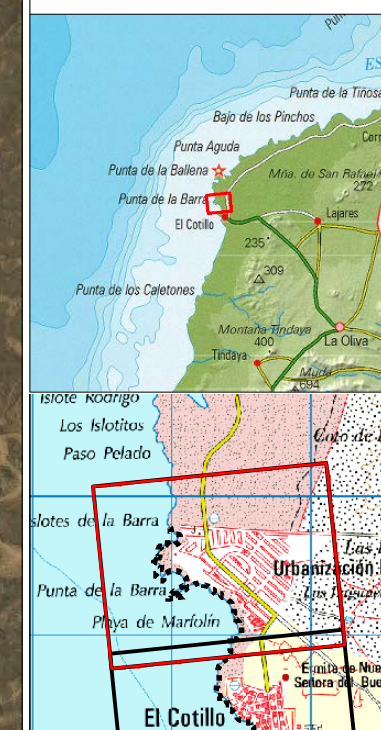
Deslinde

DPMT aprobado

DPMT en tramitación

Servidumbre de protección

Ribera del mar



GOBIERNO DE ESPAÑA  
MINISTERIO DE AGRICULTURA, ALIMENTACIÓN Y MEDIO AMBIENTE

ELABORACIÓN DE LOS MAPAS DE PELIGROSIDAD Y RIESGO REQUERIDOS POR EL REAL DECRETO 903/2010 EN LA COSTA ESPAÑOLA.  
DEMARCACIÓN HIDROGRÁFICA DE FUERTEVENTURA

CONSULTOR  
**Intecsa-Inarsa**

ESCALA  
**1:5 000**  
0 25 50 100 150 200 m  
Original en A-3

ARPSI  
**ES122\_ARPSI\_0025**  
EXPTE. 28-5149  
FECHA FEBRERO 2014

PLANO  
**2.1**  
Hoja 2 de 2

TITULO  
**MAPA DE PELIGROSIDAD T = 100 años**



ES122\_ARPSI\_0026

Majanichio

Zona Inundable T = 100 años

Calado (m)

Máx : 2,341

Mín : 0

- ARPSI
- + - Límite municipal
- Deslinde**
- DPMT aprobado
- - DPMT en tramitación
- + + Servidumbre de protección
- - Ribera del mar



GOBIERNO DE ESPAÑA  
MINISTERIO DE AGRICULTURA, ALIMENTACIÓN Y MEDIO AMBIENTE

ELABORACIÓN DE LOS MAPAS DE PELIGROSIDAD Y RIESGO REQUERIDOS POR EL REAL DECRETO 903/2010 EN LA COSTA ESPAÑOLA.  
DEMARCACIÓN HIDROGRÁFICA DE FUERTEVENTURA

CONSULTOR  
**Intecsa-Inarsa**

ESCALA  
1:5 000  
0 25 50 100 150 200 m  
Original en A-3

ARPSI  
**ES122\_ARPSI\_0026**  
EXPTE. 28-5149  
FECHA FEBRERO 2014

PLANO  
**2.1**  
Hoja 1 de 1

TÍTULO  
**MAPA DE PELIGROSIDAD T = 100 años**



ES122\_ARPSI\_0027\_m

El Jablito

Zona Inundable T = 100 años

Calado (m)

Máx : 2,341

Mín : 0

- ARPSI
- + - Límite municipal
- Deslinde**
- DPMT aprobado
- - DPMT en tramitación
- + + Servidumbre de protección
- - Ribera del mar



MINISTERIO DE AGRICULTURA, ALIMENTACIÓN Y MEDIO AMBIENTE

ELABORACIÓN DE LOS MAPAS DE PELIGROSIDAD Y RIESGO REQUERIDOS POR EL REAL DECRETO 903/2010 EN LA COSTA ESPAÑOLA.  
 DEMARCACIÓN HIDROGRÁFICA DE FUERTEVENTURA

CONSULTOR  
**Intecsa-Inarsa**

ESCALA  
 1:5 000  
 0 25 50 100 150 200 m  
 Original en A-3

ARPSI  
**ES122\_ARPSI\_0027\_m**  
 EXPTE. 28-5149  
 FECHA FEBRERO 2014

PLANO  
**2.1**  
 Hoja 1 de 1

TITULO  
**MAPA DE PELIGROSIDAD T = 100 años**