



**ES122\_ARPSI\_0001**  
La Oliva

**Población estimada en zona inundable**

Municipio	Nº habitantes
La Oliva	0

- + - - Límite municipal
- - - ARPSI
- Zona inundable T = 500 años



MINISTERIO DE AGRICULTURA, ALIMENTACIÓN Y MEDIO AMBIENTE

ELABORACIÓN DE LOS MAPAS DE PELIGROSIDAD Y RIESGO REQUERIDOS POR EL REAL DECRETO 903/2010 EN LA COSTA ESPAÑOLA.  
DEMARCACIÓN HIDROGRÁFICA DE FUERTEVENTURA

CONSULTOR  
**Intecsa-Inarsa**

ESCALA  
**1:5 000**  
0 25 50 100 150 200 m  
Original en A-3

ARPSI  
**ES122\_ARPSI\_0001**  
EXPTE. 28-5149  
FECHA FEBRERO 2014

PLANO  
**3.1.2**  
Hoja 1 de 1

TITULO  
**MAPA DE RIESGO POBLACIÓN T = 500 años**



ES122\_ARPSI\_0002

Corralejo

Población estimada en zona inundable

Municipio	Nº habitantes
La Oliva	2425

- + - - Límite municipal
- ARPSI
- Zona inundable T = 500 años



GOBIERNO DE ESPAÑA  
MINISTERIO DE AGRICULTURA, ALIMENTACIÓN Y MEDIO AMBIENTE

ELABORACIÓN DE LOS MAPAS DE PELIGROSIDAD Y RIESGO REQUERIDOS POR EL REAL DECRETO 903/2010 EN LA COSTA ESPAÑOLA.  
DEMARCACIÓN HIDROGRÁFICA DE FUERTEVENTURA

CONSULTOR  
**Intecsa-Inarsa**

ESCALA  
**1:5 000**  
0 25 50 100 150 200 m  
Original en A-3

ARPSI  
**ES122\_ARPSI\_0002**  
EXPTE. 28-5149  
FECHA FEBRERO 2014

PLANO  
**3.1.2**  
Hoja 1 de 3

TITULO  
**MAPA DE RIESGO POBLACIÓN T = 500 años**

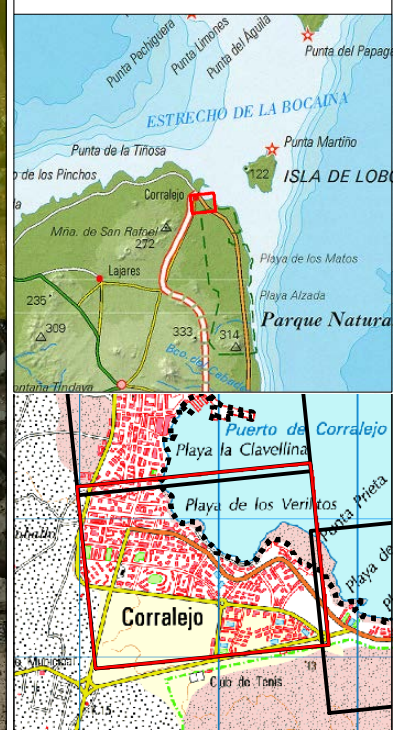


**ES122\_ARPSI\_0002**  
Corralejo

**Población estimada en zona inundable**

Municipio	Nº habitantes
La Oliva	2425

- ⊕ - - Límite municipal
- ARPSI
- Zona inundable T = 500 años





ES122\_ARPSI\_0002

Corralejo

**Población estimada en zona inundable**

Municipio	Nº habitantes
La Oliva	2425



- + - - Límite municipal
- - - ARPSI
- Zona inundable T = 500 años



GOBIERNO DE ESPAÑA  
MINISTERIO DE AGRICULTURA, ALIMENTACIÓN Y MEDIO AMBIENTE

ELABORACIÓN DE LOS MAPAS DE PELIGROSIDAD Y RIESGO REQUERIDOS POR EL REAL DECRETO 903/2010 EN LA COSTA ESPAÑOLA.  
DEMARCACIÓN HIDROGRÁFICA DE FUERTEVENTURA

CONSULTOR  
**Intecsa-Inarsa**

ESCALA  
**1:5 000**  
0 25 50 100 150 200 m  
Original en A-3

ARPSI  
**ES122\_ARPSI\_0002**  
EXPTE. 28-5149  
FECHA FEBRERO 2014

PLANO  
**3.1.2**  
Hoja 3 de 3

TITULO  
**MAPA DE RIESGO POBLACIÓN T = 500 años**



**Población estimada en zona inundable**

Municipio	Nº habitantes
La Oliva	0



- +- - Límite municipal
- ARPSI
- Zona inundable T = 500 años



MINISTERIO DE AGRICULTURA, ALIMENTACIÓN Y MEDIO AMBIENTE

ELABORACIÓN DE LOS MAPAS DE PELIGROSIDAD Y RIESGO REQUERIDOS POR EL REAL DECRETO 903/2010 EN LA COSTA ESPAÑOLA.  
 DEMARCACIÓN HIDROGRÁFICA DE FUERTEVENTURA

CONSULTOR  
**Intecsa-Inarsa**

ESCALA  
**1:5 000**  
 0 25 50 100 150 200 m  
 Original en A-3

ARPSI  
**ES122\_ARPSI\_0003**  
 EXPTE. 28-5149      FECHA FEBRERO 2014

PLANO  
**3.1.2**  
 Hoja 1 de 1

TITULO  
**MAPA DE RIESGO POBLACIÓN T = 500 años**



ES122\_ARPSI\_0004

Puerto Lajas

**Población estimada en zona inundable**

Municipio	Nº habitantes
Puerto del Rosario	80

- + - - Límite municipal
- ARPSI
- Zona inundable T = 500 años





ES122\_ARPSI\_0005

Faro Puerto del Rosario  
y Central Térmica

**Población estimada en zona inundable**

Municipio	Nº habitantes
Puerto del Rosario	90

- + - - Límite municipal
- ARPSI
- Zona inundable T = 500 años



MINISTERIO DE AGRICULTURA, ALIMENTACIÓN Y MEDIO AMBIENTE

ELABORACIÓN DE LOS MAPAS DE PELIGROSIDAD Y RIESGO REQUERIDOS POR EL REAL DECRETO 903/2010 EN LA COSTA ESPAÑOLA.  
DEMARCACIÓN HIDROGRÁFICA DE FUERTEVENTURA

CONSULTOR  
**Intecsa-Inarsa**

ESCALA  
**1:5 000**  
0 25 50 100 150 200 m  
Original en A-3

ARPSI  
**ES122\_ARPSI\_0005**  
EXPTE. 28-5149  
FECHA FEBRERO 2014

PLANO  
**3.1.2**  
Hoja 1 de 1

TITULO  
**MAPA DE RIESGO POBLACIÓN T = 500 años**



TMM Puerto del Rosario

Puerto del Rosario

Océano Atlántico

ES122\_ARPSI\_0006

El Charco- Puerto del Rosario

Población estimada en zona inundable

Municipio	Nº habitantes
Puerto del Rosario	105

- + - - Límite municipal
- ARPSI
- Zona inundable T = 500 años



MINISTERIO DE AGRICULTURA, ALIMENTACIÓN Y MEDIO AMBIENTE

ELABORACIÓN DE LOS MAPAS DE PELIGROSIDAD Y RIESGO REQUERIDOS POR EL REAL DECRETO 903/2010 EN LA COSTA ESPAÑOLA.  
 DEMARCACIÓN HIDROGRÁFICA DE FUERTEVENTURA

CONSULTOR  
**Intecsa-Inarsa**

ESCALA  
**1:5 000**  
 0 25 50 100 150 200 m  
 Original en A-3

ARPSI  
**ES122\_ARPSI\_0006**  
 EXPTE. 28-5149      FECHA FEBRERO 2014

PLANO  
**3.1.2**  
 Hoja 1 de 1

TITULO  
**MAPA DE RIESGO POBLACIÓN T = 500 años**



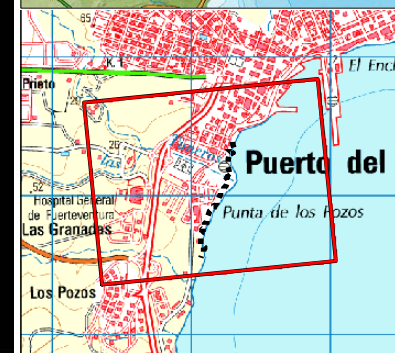
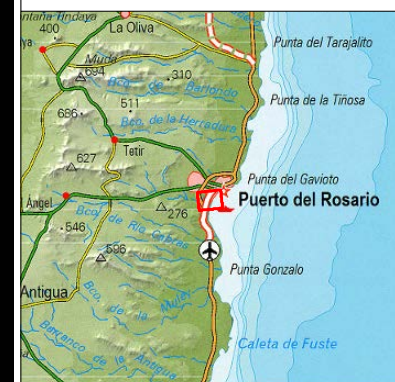
ES122\_ARPSI\_0007

Los Pozos- Puerto del Rosario

**Población estimada en zona inundable**

Municipio	Nº habitantes
Puerto del Rosario	0

- + - - Límite municipal
- - - ARPSI
- Zona inundable T = 500 años



MINISTERIO DE AGRICULTURA, ALIMENTACIÓN Y MEDIO AMBIENTE

ELABORACIÓN DE LOS MAPAS DE PELIGROSIDAD Y RIESGO REQUERIDOS POR EL REAL DECRETO 903/2010 EN LA COSTA ESPAÑOLA. DEMARCACIÓN HIDROGRÁFICA DE FUERTEVENTURA

CONSULTOR  
 Intecsa-Inarsa

ESCALA  
 1:5 000  
 0 25 50 100 150 200 m  
 Original en A-3

ARPSI  
**ES122\_ARPSI\_0007**  
 EXPTE. 28-5149      FECHA FEBRERO 2014

PLANO  
**3.1.2**  
 Hoja 1 de 1

TITULO  
**MAPA DE RIESGO POBLACIÓN T = 500 años**



ES122\_ARPSI\_0008

Parador de Fuerteventura

**Población estimada en zona inundable**

Municipio	Nº habitantes
Puerto del Rosario	0

- + - - Límite municipal
- ARPSI
- Zona inundable T = 500 años



GOBIERNO DE ESPAÑA  
MINISTERIO DE AGRICULTURA, ALIMENTACIÓN Y MEDIO AMBIENTE

ELABORACIÓN DE LOS MAPAS DE PELIGROSIDAD Y RIESGO REQUERIDOS POR EL REAL DECRETO 903/2010 EN LA COSTA ESPAÑOLA.  
DEMARCACIÓN HIDROGRÁFICA DE FUERTEVENTURA

CONSULTOR  
**Intecsa-Inarsa**

ESCALA  
**1:5 000**  
0 25 50 100 150 200 m  
Original en A-3

ARPSI  
**ES122\_ARPSI\_0008**  
EXPTE. 28-5149  
FECHA FEBRERO 2014

PLANO  
**3.1.2**  
Hoja 1 de 1

TITULO  
**MAPA DE RIESGO POBLACIÓN T = 500 años**



ES122\_ARPSI\_0009

Fustes - Puerto deportivo

**Población estimada en zona inundable**

Municipio	Nº habitantes
Antigua	9

- + - - Límite municipal
- ARPSI
- Zona inundable T = 500 años





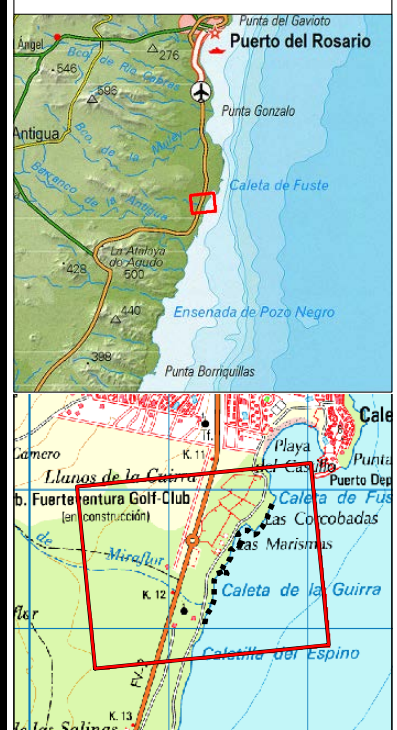
ES122\_ARPSI\_0010

Fuerteventura Golf Club

**Población estimada en zona inundable**

Municipio	Nº habitantes
Antigua	0

- + - - Límite municipal
- - - ARPSI
- Zona inundable T = 500 años





ES122\_ARPSI\_0011

Casas de Pozo Negro

**Población estimada en zona inundable**

Municipio	Nº habitantes
Antigua	58

- + - - Límite municipal
- ARPSI
- Zona inundable T = 500 años



MINISTERIO DE AGRICULTURA, ALIMENTACIÓN Y MEDIO AMBIENTE

ELABORACIÓN DE LOS MAPAS DE PELIGROSIDAD Y RIESGO REQUERIDOS POR EL REAL DECRETO 903/2010 EN LA COSTA ESPAÑOLA. DEMARCACIÓN HIDROGRÁFICA DE FUERTEVENTURA

CONSULTOR  
 Intecsa-Inarsa

ESCALA  
 1:5 000  
 0 25 50 100 150 200 m  
 Original en A-3

ARPSI  
**ES122\_ARPSI\_0011**  
 EXPTE. 28-5149  
 FECHA FEBRERO 2014

PLANO  
**3.1.2**  
 Hoja 1 de 1

TITULO  
**MAPA DE RIESGO POBLACIÓN T = 500 años**



ES122\_ARPSI\_0012

Las Playitas -Playa del pajarito

**Población estimada en zona inundable**

Municipio	Nº habitantes
Tuineje	2

- + - - Límite municipal
- ARPSI
- Zona inundable T = 500 años



MINISTERIO DE AGRICULTURA, ALIMENTACIÓN Y MEDIO AMBIENTE

ELABORACIÓN DE LOS MAPAS DE PELIGROSIDAD Y RIESGO REQUERIDOS POR EL REAL DECRETO 903/2010 EN LA COSTA ESPAÑOLA.  
 DEMARCACIÓN HIDROGRÁFICA DE FUERTEVENTURA

CONSULTOR  
**Intecsa-Inarsa**

ESCALA  
**1:5 000**  
 0 25 50 100 150 200 m  
 Original en A-3

ARPSI  
**ES122\_ARPSI\_0012**  
 EXPTE. 28-5149      FECHA FEBRERO 2014

PLANO  
**3.1.2**  
 Hoja 1 de 1

TITULO  
**MAPA DE RIESGO POBLACIÓN T = 500 años**



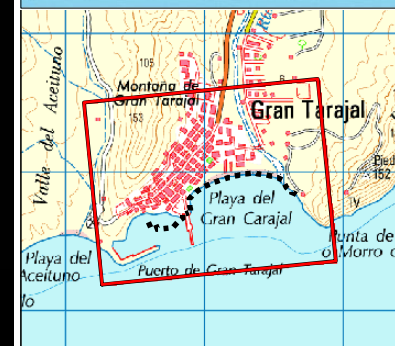
ES122\_ARPSI\_0013

Gran Tarajal

**Población estimada en zona inundable**

Municipio	Nº habitantes
Tuineje	42

- + - - Límite municipal
- ARPSI
- Zona inundable T = 500 años



MINISTERIO DE AGRICULTURA, ALIMENTACIÓN Y MEDIO AMBIENTE

ELABORACIÓN DE LOS MAPAS DE PELIGROSIDAD Y RIESGO REQUERIDOS POR EL REAL DECRETO 903/2010 EN LA COSTA ESPAÑOLA. DEMARCACIÓN HIDROGRÁFICA DE FUERTEVENTURA

CONSULTOR  
 Intecsa-Inarsa

ESCALA  
 1:5 000  
 0 25 50 100 150 200 m  
 Original en A-3

ARPSI  
**ES122\_ARPSI\_0013**  
 EXPTE. 28-5149  
 FECHA FEBRERO 2014

PLANO  
**3.1.2**  
 Hoja 1 de 1

TITULO  
**MAPA DE RIESGO POBLACIÓN T = 500 años**



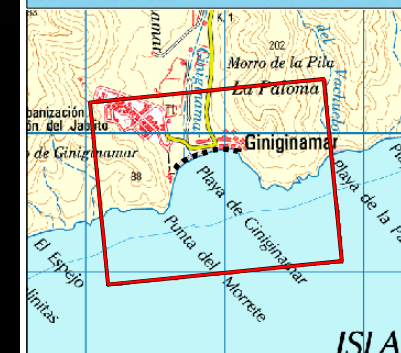
ES122\_ARPSI\_0014

Giniginamar

**Población estimada en zona inundable**

Municipio	Nº habitantes
Tuineje	5

- + - - Límite municipal
- ARPSI
- Zona inundable T = 500 años



MINISTERIO DE AGRICULTURA, ALIMENTACIÓN Y MEDIO AMBIENTE

ELABORACIÓN DE LOS MAPAS DE PELIGROSIDAD Y RIESGO REQUERIDOS POR EL REAL DECRETO 903/2010 EN LA COSTA ESPAÑOLA. DEMARCACIÓN HIDROGRÁFICA DE FUERTEVENTURA

CONSULTOR  
 Intecsa-Inarsa

ESCALA  
 1:5 000  
 0 25 50 100 150 200 m  
 Original en A-3

ARPSI  
**ES122\_ARPSI\_0014**  
 EXPTE. 28-5149      FECHA FEBRERO 2014

PLANO  
**3.1.2**  
 Hoja 1 de 1

TITULO  
**MAPA DE RIESGO POBLACIÓN T = 500 años**

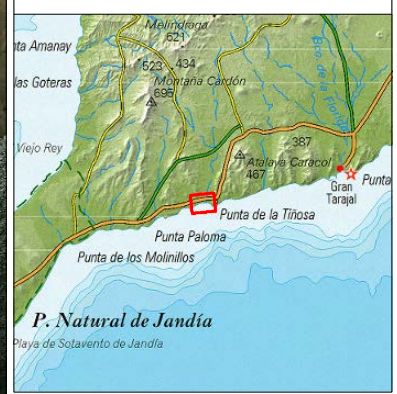


**ES122\_ARPSI\_0015**  
Tarajalejo

**Población estimada en zona inundable**

Municipio	Nº habitantes
Tuineje	325

- + - - Límite municipal
- ARPSI
- Zona inundable T = 500 años





ES122\_ARPSI\_0016

La Tajita y Barranco del Tarajal de Sancho

Población estimada en zona inundable

Municipio	Nº habitantes
Pájara	357

- + - - Límite municipal
- ▬▬▬ ARPSI
- Zona inundable T = 500 años



MINISTERIO DE AGRICULTURA, ALIMENTACIÓN Y MEDIO AMBIENTE

ELABORACIÓN DE LOS MAPAS DE PELIGROSIDAD Y RIESGO REQUERIDOS POR EL REAL DECRETO 903/2010 EN LA COSTA ESPAÑOLA. DEMARCACIÓN HIDROGRÁFICA DE FUERTEVENTURA

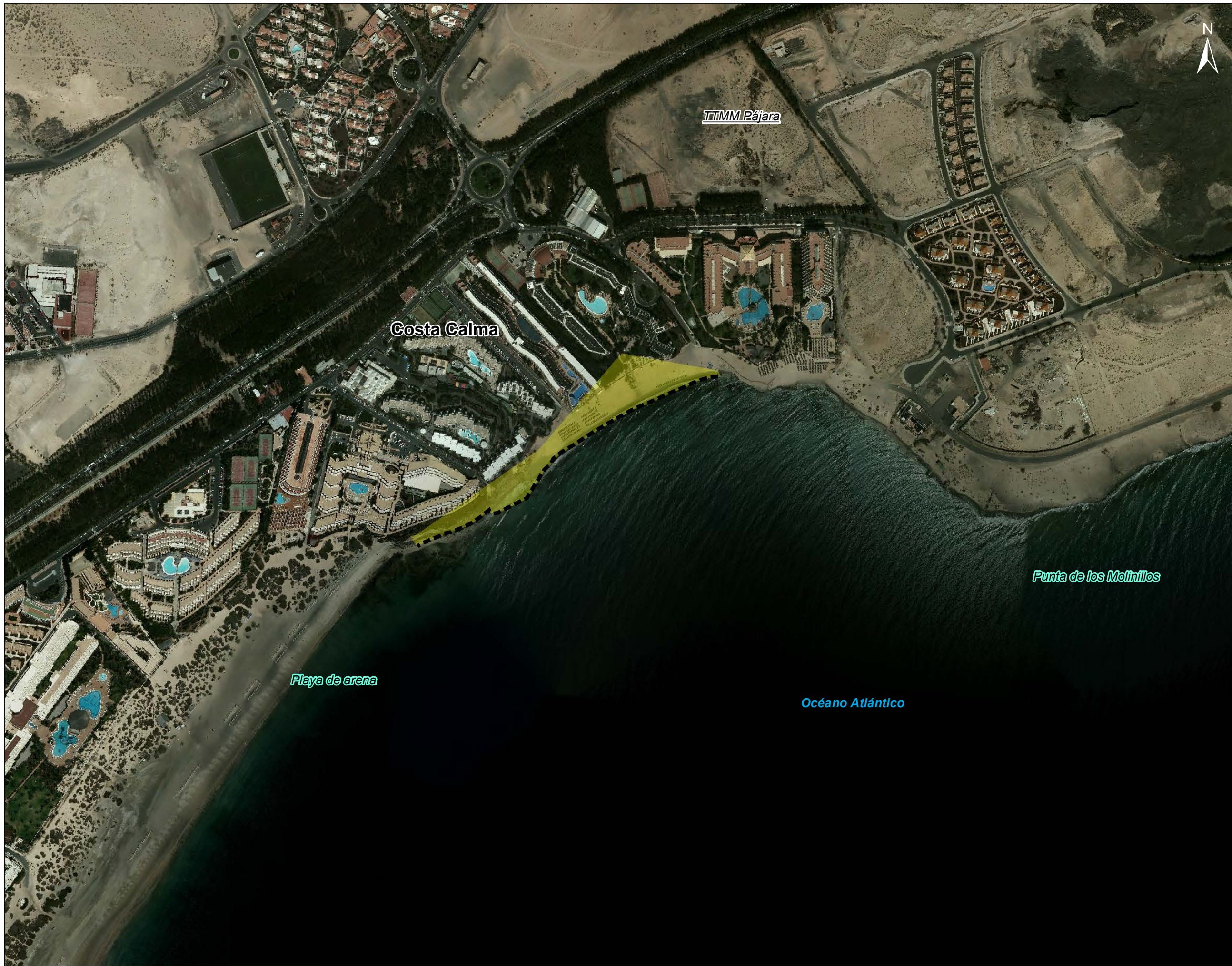
CONSULTOR  
 Intecsa-Inarsa

ESCALA  
 1:5 000  
 0 25 50 100 150 200 m  
 Original en A-3

ARPSI  
 ES122\_ARPSI\_0016  
 EXPTE. 28-5149  
 FECHA FEBRERO 2014

PLANO  
 3.1.2  
 Hoja 1 de 1

TITULO  
 MAPA DE RIESGO POBLACIÓN T = 500 años



ES122\_ARPSI\_0017

Bahía Calma

**Población estimada en zona inundable**

Municipio	Nº habitantes
Pájara	0

- + - - Límite municipal
- ARPSI
- Zona inundable T = 500 años





**ES122\_ARPSI\_0018**  
Los Albertos

**Población estimada en zona inundable**

Municipio	Nº habitantes
Pájara	18

- + - - Límite municipal
- - - ARPSI
- Zona inundable T = 500 años



MINISTERIO DE AGRICULTURA, ALIMENTACIÓN Y MEDIO AMBIENTE

ELABORACIÓN DE LOS MAPAS DE PELIGROSIDAD Y RIESGO REQUERIDOS POR EL REAL DECRETO 903/2010 EN LA COSTA ESPAÑOLA.  
DEMARCACIÓN HIDROGRÁFICA DE FUERTEVENTURA

CONSULTOR  
**Intecsa-Inarsa**

ESCALA  
**1:5 000**  
0 25 50 100 150 200 m  
Original en A-3

ARPSI  
**ES122\_ARPSI\_0018**  
EXPTE. 28-5149  
FECHA FEBRERO 2014

PLANO  
**3.1.2**  
Hoja 1 de 1

TITULO  
**MAPA DE RIESGO POBLACIÓN T = 500 años**



ES122\_ARPSI\_0019

Los Verodes

**Población estimada en zona inundable**

Municipio	Nº habitantes
Pájara	0

- + - - Límite municipal
- - - ARPSI
- Zona inundable T = 500 años





ES122\_ARPSI\_0020

Las Gaviotas

**Población estimada en zona inundable**

Municipio	Nº habitantes
Pájara	0

- + - - Límite municipal
- ARPSI
- Zona inundable T = 500 años





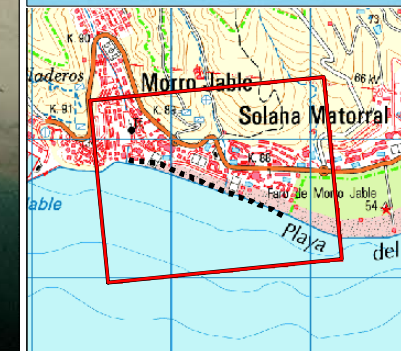
ES122\_ARPSI\_0021

Morro del Jable

**Población estimada en zona inundable**

Municipio	Nº habitantes
Pájara	64

- ⊕ - - Límite municipal
- ▬▬▬ ARPSI
- Zona inundable T = 500 años



MINISTERIO DE AGRICULTURA, ALIMENTACIÓN Y MEDIO AMBIENTE

ELABORACIÓN DE LOS MAPAS DE PELIGROSIDAD Y RIESGO REQUERIDOS POR EL REAL DECRETO 903/2010 EN LA COSTA ESPAÑOLA. DEMARCACIÓN HIDROGRÁFICA DE FUERTEVENTURA

CONSULTOR  
 Intecsa-Inarsa

ESCALA  
 1:5 000  
 0 25 50 100 150 200 m  
 Original en A-3

ARPSI  
**ES122\_ARPSI\_0021**  
 EXPTE. 28-5149  
 FECHA FEBRERO 2014

PLANO  
**3.1.2**  
 Hoja 1 de 1

TITULO  
**MAPA DE RIESGO POBLACIÓN T = 500 años**



**ES122\_ARPSI\_0022**

Puertito de la Cruz

**Población estimada en zona inundable**

Municipio	Nº habitantes
<b>Pájara</b>	<b>113</b>

- Límite municipal
- ARPSI
- Zona inundable T = 500 años



MINISTERIO DE AGRICULTURA, ALIMENTACIÓN Y MEDIO AMBIENTE

ELABORACIÓN DE LOS MAPAS DE PELIGROSIDAD Y RIESGO REQUERIDOS POR EL REAL DECRETO 903/2010 EN LA COSTA ESPAÑOLA. DEMARCACIÓN HIDROGRÁFICA DE FUERTEVENTURA

CONSULTOR **Intecsa-Inarsa**

ESCALA **1:5 000**  
 0 25 50 100 150 200 m  
 Original en A-3

ARPSI **ES122\_ARPSI\_0022**  
 EXPTE. 28-5149      FECHA FEBRERO 2014

PLANO **3.1.2**  
 Hoja 1 de 1

TITULO **MAPA DE RIESGO POBLACIÓN T = 500 años**



**ES122\_ARPSI\_0023**

Ajuy - Puerto de la Peña

**Población estimada en zona inundable**

Municipio	Nº habitantes
Pájara	10

- + - - Límite municipal
- - - ARPSI
- Zona inundable T = 500 años



MINISTERIO DE AGRICULTURA, ALIMENTACIÓN Y MEDIO AMBIENTE

ELABORACIÓN DE LOS MAPAS DE PELIGROSIDAD Y RIESGO REQUERIDOS POR EL REAL DECRETO 903/2010 EN LA COSTA ESPAÑOLA.  
 DEMARCACIÓN HIDROGRÁFICA DE FUERTEVENTURA

CONSULTOR  
**Intecsa-Inarsa**

ESCALA  
**1:5 000**  
 0 25 50 100 150 200 m  
 Original en A-3

ARPSI  
**ES122\_ARPSI\_0023**  
 EXPTE. 28-5149      FECHA FEBRERO 2014

PLANO  
**3.1.2**  
 Hoja 1 de 1

TITULO  
**MAPA DE RIESGO POBLACIÓN T = 500 años**

**Población estimada en zona inundable**

Municipio	Nº habitantes
Puerto del Rosario	20

- + - - Límite municipal
- ARPSI
- Zona inundable T = 500 años



MINISTERIO DE AGRICULTURA, ALIMENTACIÓN Y MEDIO AMBIENTE

ELABORACIÓN DE LOS MAPAS DE PELIGROSIDAD Y RIESGO REQUERIDOS POR EL REAL DECRETO 903/2010 EN LA COSTA ESPAÑOLA.  
 DEMARCACIÓN HIDROGRÁFICA DE FUERTEVENTURA

CONSULTOR  
**Intecsa-Inarsa**

ESCALA  
**1:5 000**  
 0 25 50 100 150 200 m  
 Original en A-3

ARPSI  
**ES122\_ARPSI\_0024**  
 EXPTE. 28-5149      FECHA FEBRERO 2014

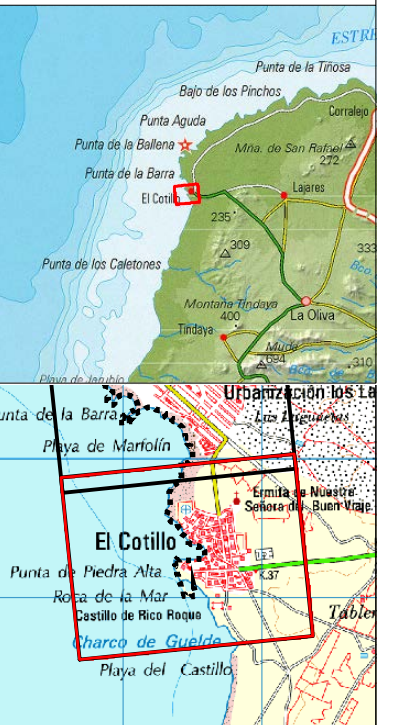
PLANO  
**3.1.2**  
 Hoja 1 de 1

TITULO  
**MAPA DE RIESGO POBLACIÓN T = 500 años**

**Población estimada en zona inundable**

Municipio	Nº habitantes
La Oliva	1234

- + - - Límite municipal
- ARPSI
- Zona inundable T = 500 años



Océano Atlántico

Punta de Piedra Alta

Rosa La Mar

Tostón

TMM La Oliva

Cotillo



MINISTERIO DE AGRICULTURA, ALIMENTACIÓN Y MEDIO AMBIENTE

ELABORACIÓN DE LOS MAPAS DE PELIGROSIDAD Y RIESGO REQUERIDOS POR EL REAL DECRETO 903/2010 EN LA COSTA ESPAÑOLA.  
DEMARCACIÓN HIDROGRÁFICA DE FUERTEVENTURA

CONSULTOR  
**Intecsa-Inarsa**

ESCALA  
**1:5 000**  
0 25 50 100 150 200 m  
Original en A-3

ARPSI  
**ES122\_ARPSI\_0025**  
EXPTE. 28-5149  
FECHA FEBRERO 2014

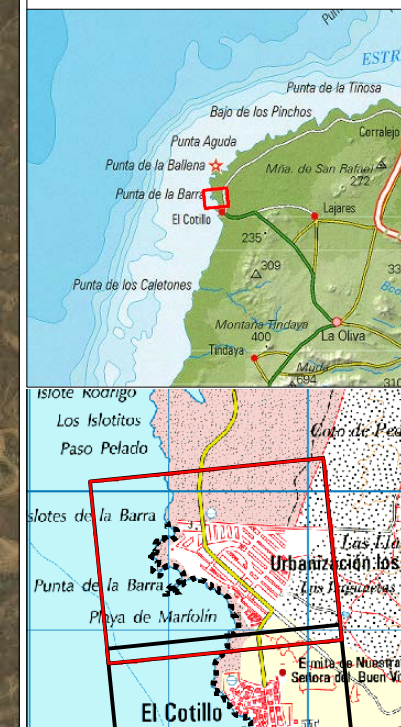
PLANO  
**3.1.2**  
Hoja 1 de 2

TITULO  
**MAPA DE RIESGO POBLACIÓN T = 500 años**

Población estimada en zona inundable

Municipio	Nº habitantes
La Oliva	1234

- ⊕ - - Límite municipal
- ▬ - ARPSI
- Zona inundable T = 500 años





ES122\_ARPSI\_0026

Majanichio

**Población estimada en zona inundable**

Municipio	Nº habitantes
La Oliva	7

- + - - Límite municipal
- - - ARPSI
- Zona inundable T = 500 años



MINISTERIO DE AGRICULTURA, ALIMENTACIÓN Y MEDIO AMBIENTE

ELABORACIÓN DE LOS MAPAS DE PELIGROSIDAD Y RIESGO REQUERIDOS POR EL REAL DECRETO 903/2010 EN LA COSTA ESPAÑOLA. DEMARCACIÓN HIDROGRÁFICA DE FUERTEVENTURA

CONSULTOR  
**Intecsa-Inarsa**

ESCALA  
**1:5 000**  
0 25 50 100 150 200 m  
Original en A-3

ARPSI  
**ES122\_ARPSI\_0026**  
EXPTE. 28-5149  
FECHA FEBRERO 2014

PLANO  
**3.1.2**  
Hoja 1 de 1

TÍTULO  
**MAPA DE RIESGO POBLACIÓN T = 500 años**



ES122\_ARPSI\_0027\_m

El Jablito

**Población estimada en zona inundable**

Municipio	Nº habitantes
La Oliva	26

- + - - Límite municipal
- ARPSI
- Zona inundable T = 500 años



MINISTERIO DE AGRICULTURA, ALIMENTACIÓN Y MEDIO AMBIENTE

ELABORACIÓN DE LOS MAPAS DE PELIGROSIDAD Y RIESGO REQUERIDOS POR EL REAL DECRETO 903/2010 EN LA COSTA ESPAÑOLA.  
 DEMARCACIÓN HIDROGRÁFICA DE FUERTEVENTURA

CONSULTOR  
**Intecsa-Inarsa**

ESCALA  
**1:5 000**  
 0 25 50 100 150 200 m  
 Original en A-3

ARPSI  
**ES122\_ARPSI\_0027\_m**  
 EXPTE. 28-5149      FECHA FEBRERO 2014

PLANO  
**3.1.2**  
 Hoja 1 de 1

TITULO  
**MAPA DE RIESGO POBLACIÓN T = 500 años**