



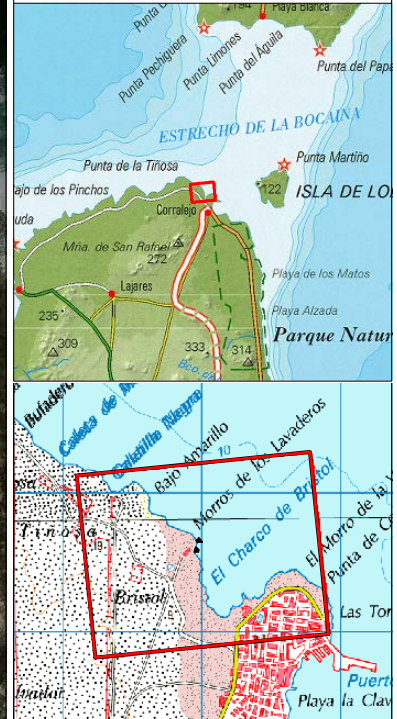
ES122_ARPSI_0001

La Oliva

Tipo de actividad económica

- Urbano concentrado
- Urbano disperso
- Asociado a urbano
- Infraestructura social
- Terciario
- Industrial concentrado
- Industrial disperso
- Agrícola-Secano
- Agrícola-Regadío
- Otros usos rurales
- Forestal
- Infraestructuras: carreteras
- Infraestructuras: ferrocarriles
- Infraestructuras aeroportuarias
- Infraestructuras: energía
- Infraestructuras: comunicaciones
- Infraestructuras hidráulico-sanitarias
- Infraestructuras: residuos
- Masas de agua
- Otras áreas sin riesgo

- ARPSI
- Límite municipal



MINISTERIO DE AGRICULTURA, ALIMENTACIÓN Y MEDIO AMBIENTE

ELABORACIÓN DE LOS MAPAS DE PELIGROSIDAD Y RIESGO REQUERIDOS POR EL REAL DECRETO 903/2010 EN LA COSTA ESPAÑOLA. DEMARCACIÓN HIDROGRÁFICA DE FUERTEVENTURA

CONSULTOR
Intecsa-Inarsa

ESCALA
1:5.000
0 25 50 100 150 200 m
Original en A-3

ARPSI
ES122_ARPSI_0001
EXPTE. 28-5149
FECHA FEBRERO 2014

PLANO
3.2.1
Hoja 1 de 1

TITULO
MAPA DE RIESGO ACTIVIDAD ECONÓMICA T = 100 años



ES122_ARPSI_0002

Corralejo

Tipo de actividad económica

- Urbano concentrado
- Urbano disperso
- Asociado a urbano
- Infraestructura social
- Terciario
- Industrial concentrado
- Industrial disperso
- Agrícola-Secano
- Agrícola-Regadío
- Otros usos rurales
- Forestal
- Infraestructuras: carreteras
- Infraestructuras: ferrocarriles
- Infraestructuras aeroportuarias
- Infraestructuras: energía
- Infraestructuras: comunicaciones
- Infraestructuras hidráulico-sanitarias
- Infraestructuras: residuos
- Masas de agua
- Otras áreas sin riesgo

- ARPSI
- Límite municipal



MINISTERIO DE AGRICULTURA, ALIMENTACIÓN Y MEDIO AMBIENTE

ELABORACIÓN DE LOS MAPAS DE PELIGROSIDAD Y RIESGO REQUERIDOS POR EL REAL DECRETO 903/2010 EN LA COSTA ESPAÑOLA. DEMARCACIÓN HIDROGRÁFICA DE FUERTEVENTURA

CONSULTOR
Intecsa-Inarsa

ESCALA
1:5.000
0 25 50 100 150 200 m
Original en A-3

ARPSI
ES122_ARPSI_0002
EXPTE. 28-5149
FECHA FEBRERO 2014

PLANO
3.2.1
Hoja 1 de 3

TITULO
MAPA DE RIESGO ACTIVIDAD ECONÓMICA T = 100 años



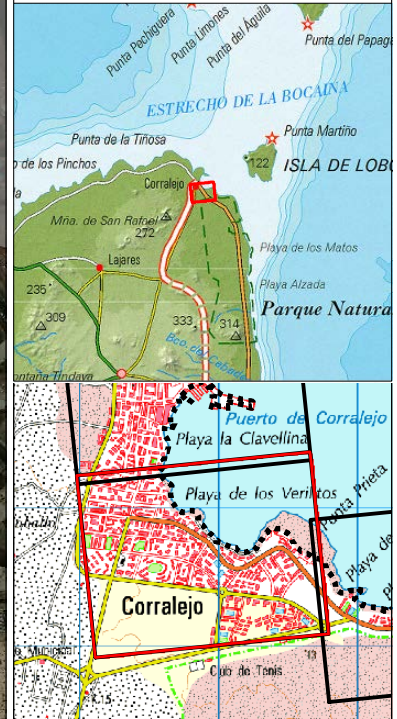
ES122_ARPSI_0002

Corralejo

Tipo de actividad económica

- Urbano concentrado
- Urbano disperso
- Asociado a urbano
- Infraestructura social
- Terciario
- Industrial concentrado
- Industrial disperso
- Agrícola-Secano
- Agrícola-Regadío
- Otros usos rurales
- Forestal
- Infraestructuras: carreteras
- Infraestructuras: ferrocarriles
- Infraestructuras aeroportuarias
- Infraestructuras: energía
- Infraestructuras: comunicaciones
- Infraestructuras hidráulico-sanitarias
- Infraestructuras: residuos
- Masas de agua
- Otras áreas sin riesgo

- ARPSI
- Límite municipal



ELABORACIÓN DE LOS MAPAS DE PELIGROSIDAD Y RIESGO REQUERIDOS POR EL REAL DECRETO 903/2010 EN LA COSTA ESPAÑOLA. DEMARCACIÓN HIDROGRÁFICA DE FUERTEVENTURA

CONSULTOR
Intecsa-Inarsa

ESCALA
1:5.000
0 25 50 100 150 200 m
Original en A-3

ARPSI
ES122_ARPSI_0002
EXPTE.
28-5149

PLANO
3.2.1
FECHA
FEBRERO 2014

TITULO
MAPA DE RIESGO ACTIVIDAD ECONÓMICA T = 100 años
Hoja 2 de 3



Tipo de actividad económica

- Urbano concentrado
- Urbano disperso
- Asociado a urbano
- Infraestructura social
- Terciario
- Industrial concentrado
- Industrial disperso
- Agrícola-Secano
- Agrícola-Regadío
- Otros usos rurales
- Forestal
- Infraestructuras: carreteras
- Infraestructuras: ferrocarriles
- Infraestructuras aeroportuarias
- Infraestructuras: energía
- Infraestructuras: comunicaciones
- Infraestructuras hidráulico-sanitarias
- Infraestructuras: residuos
- Masas de agua
- Otras áreas sin riesgo

- ARPSI
- Limite municipal





Tipo de actividad económica

- Urbano concentrado
- Urbano disperso
- Asociado a urbano
- Infraestructura social
- Terciario
- Industrial concentrado
- Industrial disperso
- Agrícola-Secano
- Agrícola-Regadío
- Otros usos rurales
- Forestal
- Infraestructuras: carreteras
- Infraestructuras: ferrocarriles
- Infraestructuras aeroportuarias
- Infraestructuras: energía
- Infraestructuras: comunicaciones
- Infraestructuras hidráulico-sanitarias
- Infraestructuras: residuos
- Masas de agua
- Otras áreas sin riesgo

- ARPSI
- Límite municipal





ES122_ARPSI_0004

Puerto Lajas

Tipo de actividad económica

- Urbano concentrado
- Urbano disperso
- Asociado a urbano
- Infraestructura social
- Terciario
- Industrial concentrado
- Industrial disperso
- Agrícola-Secano
- Agrícola-Regadío
- Otros usos rurales
- Forestal
- Infraestructuras: carreteras
- Infraestructuras: ferrocarriles
- Infraestructuras aeroportuarias
- Infraestructuras: energía
- Infraestructuras: comunicaciones
- Infraestructuras hidráulico-sanitarias
- Infraestructuras: residuos
- Masas de agua
- Otras áreas sin riesgo

- ARPSI
- Límite municipal



MINISTERIO DE AGRICULTURA, ALIMENTACIÓN Y MEDIO AMBIENTE

ELABORACIÓN DE LOS MAPAS DE PELIGROSIDAD Y RIESGO REQUERIDOS POR EL REAL DECRETO 903/2010 EN LA COSTA ESPAÑOLA. DEMARCACIÓN HIDROGRÁFICA DE FUERTEVENTURA

CONSULTOR **Intecsa-Inarsa**

ESCALA 1:5.000
0 25 50 100 150 200 m
Original en A-3

ARPSI ES122_ARPSI_0004
EXPTE. 28-5149
FECHA FEBRERO 2014

PLANO 3.2.1
Hoja 1 de 1

TITULO MAPA DE RIESGO ACTIVIDAD ECONÓMICA T = 100 años



ES122_ARPSI_0005

Faro Puerto del Rosario
y Central Térmica

Tipo de actividad económica

- Urbano concentrado
- Urbano disperso
- Asociado a urbano
- Infraestructura social
- Terciario
- Industrial concentrado
- Industrial disperso
- Agrícola-Secano
- Agrícola-Regadío
- Otros usos rurales
- Forestal
- Infraestructuras: carreteras
- Infraestructuras: ferrocarriles
- Infraestructuras aeroportuarias
- Infraestructuras: energía
- Infraestructuras: comunicaciones
- Infraestructuras hidráulico-sanitarias
- Infraestructuras: residuos
- Masas de agua
- Otras áreas sin riesgo

- ARPSI
- Límite municipal



MINISTERIO DE AGRICULTURA, ALIMENTACIÓN Y MEDIO AMBIENTE

ELABORACIÓN DE LOS MAPAS DE PELIGROSIDAD Y RIESGO REQUERIDOS POR EL REAL DECRETO 903/2010 EN LA COSTA ESPAÑOLA. DEMARCACIÓN HIDROGRÁFICA DE FUERTEVENTURA

CONSULTOR **Intecsa-Inarsa**

ESCALA 1:5.000
0 25 50 100 150 200 m
Original en A-3

ARPSI ES122_ARPSI_0005
EXPTE. 28-5149
FECHA FEBRERO 2014

PLANO 3.2.1
Hoja 1 de 1

TITULO MAPA DE RIESGO ACTIVIDAD ECONÓMICA T = 100 años



ES122_ARPSI_0006

El Charco- Puerto del Rosario

Tipo de actividad económica

- Urbano concentrado
- Urbano disperso
- Asociado a urbano
- Infraestructura social
- Terciario
- Industrial concentrado
- Industrial disperso
- Agrícola-Secano
- Agrícola-Regadío
- Otros usos rurales
- Forestal
- Infraestructuras: carreteras
- Infraestructuras: ferrocarriles
- Infraestructuras aeroportuarias
- Infraestructuras: energía
- Infraestructuras: comunicaciones
- Infraestructuras hidráulico-sanitarias
- Infraestructuras: residuos
- Masas de agua
- Otras áreas sin riesgo

■ ■ ■ ARPSI

+ - - Límite municipal



TMM Puerto del Rosario

Puerto del Rosario

Océano Atlántico



MINISTERIO DE AGRICULTURA, ALIMENTACIÓN Y MEDIO AMBIENTE

ELABORACIÓN DE LOS MAPAS DE PELIGROSIDAD Y RIESGO REQUERIDOS POR EL REAL DECRETO 903/2010 EN LA COSTA ESPAÑOLA. DEMARCACIÓN HIDROGRÁFICA DE FUERTEVENTURA

CONSULTOR
Intecsa-Inarsa

ESCALA
1:5.000
0 25 50 100 150 200 m
Original en A-3

ARPSI
ES122_ARPSI_0006
EXPTE. 28-5149
FECHA FEBRERO 2014

PLANO
3.2.1
Hoja 1 de 1

TITULO
MAPA DE RIESGO ACTIVIDAD ECONÓMICA T = 100 años



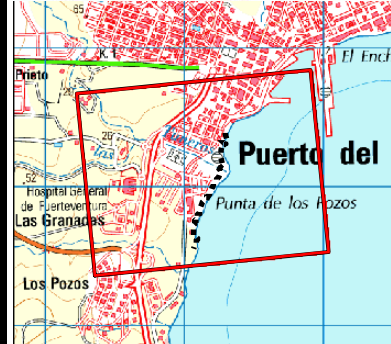
ES122_ARPSI_0007

Los Pozos- Puerto del Rosario

Tipo de actividad económica

- Urbano concentrado
- Urbano disperso
- Asociado a urbano
- Infraestructura social
- Terciario
- Industrial concentrado
- Industrial disperso
- Agrícola-Secano
- Agrícola-Regadío
- Otros usos rurales
- Forestal
- Infraestructuras: carreteras
- Infraestructuras: ferrocarriles
- Infraestructuras aeroportuarias
- Infraestructuras: energía
- Infraestructuras: comunicaciones
- Infraestructuras hidráulico-sanitarias
- Infraestructuras: residuos
- Masas de agua
- Otras áreas sin riesgo

- ARPSI
- Limite municipal



MINISTERIO DE AGRICULTURA, ALIMENTACIÓN Y MEDIO AMBIENTE

ELABORACIÓN DE LOS MAPAS DE PELIGROSIDAD Y RIESGO REQUERIDOS POR EL REAL DECRETO 903/2010 EN LA COSTA ESPAÑOLA. DEMARCACIÓN HIDROGRÁFICA DE FUERTEVENTURA

CONSULTOR
Intecsa-Inarsa

ESCALA
1:5.000
0 25 50 100 150 200 m
Original en A-3

ARPSI
ES122_ARPSI_0007
EXPTE. 28-5149
FECHA FEBRERO 2014

PLANO
3.2.1
Hoja 1 de 1

TITULO
MAPA DE RIESGO ACTIVIDAD ECONÓMICA T = 100 años



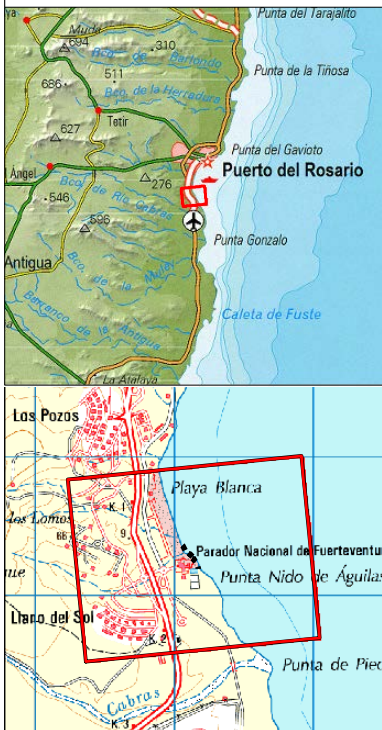
ES122_ARPSI_0008

Parador de Fuerteventura

Tipo de actividad económica

- Urbano concentrado
- Urbano disperso
- Asociado a urbano
- Infraestructura social
- Terciario
- Industrial concentrado
- Industrial disperso
- Agrícola-Secano
- Agrícola-Regadío
- Otros usos rurales
- Forestal
- Infraestructuras: carreteras
- Infraestructuras: ferrocarriles
- Infraestructuras aeroportuarias
- Infraestructuras: energía
- Infraestructuras: comunicaciones
- Infraestructuras hidráulico-sanitarias
- Infraestructuras: residuos
- Masas de agua
- Otras áreas sin riesgo

- ARPSI
- Limite municipal



MINISTERIO DE AGRICULTURA, ALIMENTACIÓN Y MEDIO AMBIENTE

ELABORACIÓN DE LOS MAPAS DE PELIGROSIDAD Y RIESGO REQUERIDOS POR EL REAL DECRETO 903/2010 EN LA COSTA ESPAÑOLA. DEMARCACIÓN HIDROGRÁFICA DE FUERTEVENTURA

CONSULTOR **Intecsa-Inarsa**

ESCALA 1:5.000
0 25 50 100 150 200 m
Original en A-3

ARPSI ES122_ARPSI_0008
EXPTE. 28-5149
FECHA FEBRERO 2014

PLANO 3.2.1
Hoja 1 de 1

TITULO MAPA DE RIESGO ACTIVIDAD ECONÓMICA T = 100 años



ES122_ARPSI_0009

Fustes - Puerto deportivo

Tipo de actividad económica

- Urbano concentrado
- Urbano disperso
- Asociado a urbano
- Infraestructura social
- Terciario
- Industrial concentrado
- Industrial disperso
- Agrícola-Secano
- Agrícola-Regadío
- Otros usos rurales
- Forestal
- Infraestructuras: carreteras
- Infraestructuras: ferrocarriles
- Infraestructuras aeroportuarias
- Infraestructuras: energía
- Infraestructuras: comunicaciones
- Infraestructuras hidráulico-sanitarias
- Infraestructuras: residuos
- Masas de agua
- Otras áreas sin riesgo

- ARPSI
- Limite municipal



MINISTERIO DE AGRICULTURA, ALIMENTACIÓN Y MEDIO AMBIENTE

ELABORACIÓN DE LOS MAPAS DE PELIGROSIDAD Y RIESGO REQUERIDOS POR EL REAL DECRETO 903/2010 EN LA COSTA ESPAÑOLA.
 DEMARCACIÓN HIDROGRÁFICA DE FUERTEVENTURA

CONSULTOR
Intecsa-Inarsa

ESCALA
1:5.000
 0 25 50 100 150 200 m
 Original en A-3

ARPSI
ES122_ARPSI_0009
 EXPTE. 28-5149 FECHA FEBRERO 2014

PLANO
3.2.1
 Hoja 1 de 1

TITULO
MAPA DE RIESGO ACTIVIDAD ECONÓMICA T = 100 años



ES122_ARPSI_0010

Fuerteventura Golf Club

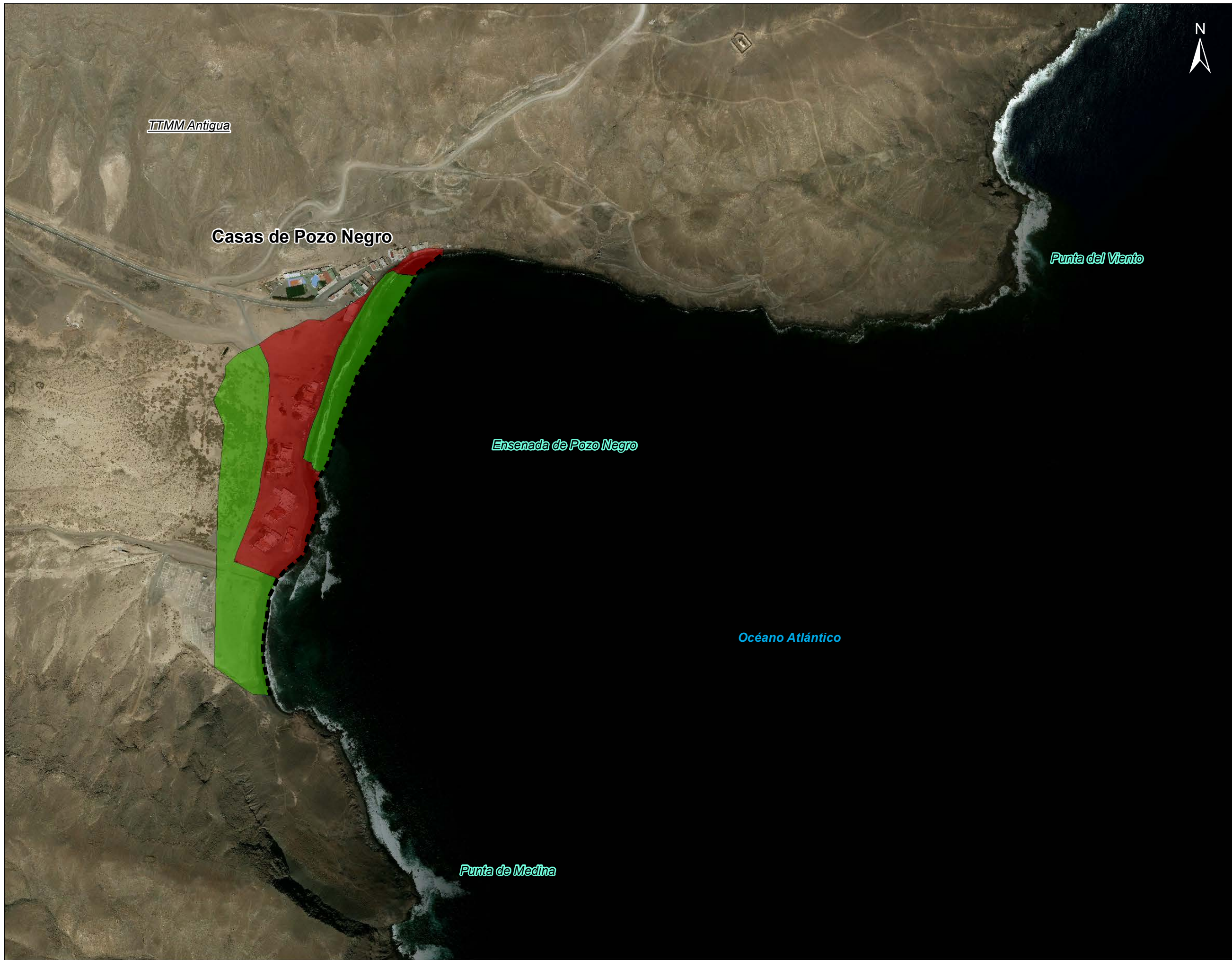
Tipo de actividad económica

- Urbano concentrado
- Urbano disperso
- Asociado a urbano
- Infraestructura social
- Terciario
- Industrial concentrado
- Industrial disperso
- Agrícola-Secano
- Agrícola-Regadío
- Otros usos rurales
- Forestal
- Infraestructuras: carreteras
- Infraestructuras: ferrocarriles
- Infraestructuras aeroportuarias
- Infraestructuras: energía
- Infraestructuras: comunicaciones
- Infraestructuras hidráulico-sanitarias
- Infraestructuras: residuos
- Masas de agua
- Otras áreas sin riesgo

--- ARPSI

+ - - Límite municipal





ES122_ARPSI_0011

Casas de Pozo Negro

Tipo de actividad económica

- Urbano concentrado
- Urbano disperso
- Asociado a urbano
- Infraestructura social
- Terciario
- Industrial concentrado
- Industrial disperso
- Agrícola-Secano
- Agrícola-Regadío
- Otros usos rurales
- Forestal
- Infraestructuras: carreteras
- Infraestructuras: ferrocarriles
- Infraestructuras aeroportuarias
- Infraestructuras: energía
- Infraestructuras: comunicaciones
- Infraestructuras hidráulico-sanitarias
- Infraestructuras: residuos
- Masas de agua
- Otras áreas sin riesgo

- ARPSI
- Límite municipal



MINISTERIO DE AGRICULTURA, ALIMENTACIÓN Y MEDIO AMBIENTE

ELABORACIÓN DE LOS MAPAS DE PELIGROSIDAD Y RIESGO REQUERIDOS POR EL REAL DECRETO 903/2010 EN LA COSTA ESPAÑOLA. DEMARCACIÓN HIDROGRÁFICA DE FUERTEVENTURA

CONSULTOR **Intecsa-Inarsa**

ESCALA 1:5.000
0 25 50 100 150 200 m
Original en A-3

ARPSI ES122_ARPSI_0011
EXPTE. 28-5149

FECHA FEBRERO 2014

PLANO 3.2.1
Hoja 1 de 1

TITULO MAPA DE RIESGO ACTIVIDAD ECONÓMICA T = 100 años



ES122_ARPSI_0012

Las Playitas -Playa del pajarito

Tipo de actividad económica

- Urbano concentrado
- Urbano disperso
- Asociado a urbano
- Infraestructura social
- Terciario
- Industrial concentrado
- Industrial disperso
- Agrícola-Secano
- Agrícola-Regadío
- Otros usos rurales
- Forestal
- Infraestructuras: carreteras
- Infraestructuras: ferrocarriles
- Infraestructuras aeroportuarias
- Infraestructuras: energía
- Infraestructuras: comunicaciones
- Infraestructuras hidráulico-sanitarias
- Infraestructuras: residuos
- Masas de agua
- Otras áreas sin riesgo

--- ARPSI

+ - - Límite municipal



MINISTERIO DE AGRICULTURA, ALIMENTACIÓN Y MEDIO AMBIENTE

ELABORACIÓN DE LOS MAPAS DE PELIGROSIDAD Y RIESGO REQUERIDOS POR EL REAL DECRETO 903/2010 EN LA COSTA ESPAÑOLA. DEMARCACIÓN HIDROGRÁFICA DE FUERTEVENTURA

CONSULTOR **Intecsa-Inarsa**

ESCALA 1:5.000
0 25 50 100 150 200 m
Original en A-3

ARPSI ES122_ARPSI_0012
EXPTE. 28-5149
FECHA FEBRERO 2014

PLANO 3.2.1
Hoja 1 de 1

TITULO MAPA DE RIESGO ACTIVIDAD ECONÓMICA T = 100 años



ES122_ARPSI_0013

Gran Tarajal

Tipo de actividad económica

- Urbano concentrado
- Urbano disperso
- Asociado a urbano
- Infraestructura social
- Terciario
- Industrial concentrado
- Industrial disperso
- Agrícola-Secano
- Agrícola-Regadío
- Otros usos rurales
- Forestal
- Infraestructuras: carreteras
- Infraestructuras: ferrocarriles
- Infraestructuras aeroportuarias
- Infraestructuras: energía
- Infraestructuras: comunicaciones
- Infraestructuras hidráulico-sanitarias
- Infraestructuras: residuos
- Masas de agua
- Otras áreas sin riesgo

- ARPSI
- Limite municipal



MINISTERIO DE AGRICULTURA, ALIMENTACIÓN Y MEDIO AMBIENTE

ELABORACIÓN DE LOS MAPAS DE PELIGROSIDAD Y RIESGO REQUERIDOS POR EL REAL DECRETO 903/2010 EN LA COSTA ESPAÑOLA. DEMARCACIÓN HIDROGRÁFICA DE FUERTEVENTURA

CONSULTOR **Intecsa-Inarsa**

ESCALA 1:5.000
0 25 50 100 150 200 m
Original en A-3

ARPSI ES122_ARPSI_0013
EXPTE. 28-5149
FECHA FEBRERO 2014

PLANO 3.2.1
Hoja 1 de 1

TITULO MAPA DE RIESGO ACTIVIDAD ECONÓMICA T = 100 años



ES122_ARPSI_0014
Giniginamar

- Tipo de actividad económica**
- Urbano concentrado
 - Urbano disperso
 - Asociado a urbano
 - Infraestructura social
 - Terciario
 - Industrial concentrado
 - Industrial disperso
 - Agrícola-Secano
 - Agrícola-Regadío
 - Otros usos rurales
 - Forestal
 - Infraestructuras: carreteras
 - Infraestructuras: ferrocarriles
 - Infraestructuras aeroportuarias
 - Infraestructuras: energía
 - Infraestructuras: comunicaciones
 - Infraestructuras hidráulico-sanitarias
 - Infraestructuras: residuos
 - Masas de agua
 - Otras áreas sin riesgo

- ARPSI
- Limite municipal





ES122_ARPSI_0015

Tarajalejo

Tipo de actividad económica

- Urbano concentrado
- Urbano disperso
- Asociado a urbano
- Infraestructura social
- Terciario
- Industrial concentrado
- Industrial disperso
- Agrícola-Secano
- Agrícola-Regadío
- Otros usos rurales
- Forestal
- Infraestructuras: carreteras
- Infraestructuras: ferrocarriles
- Infraestructuras aeroportuarias
- Infraestructuras: energía
- Infraestructuras: comunicaciones
- Infraestructuras hidráulico-sanitarias
- Infraestructuras: residuos
- Masas de agua
- Otras áreas sin riesgo

- ARPSI
- Límite municipal



MINISTERIO DE AGRICULTURA, ALIMENTACIÓN Y MEDIO AMBIENTE

ELABORACIÓN DE LOS MAPAS DE PELIGROSIDAD Y RIESGO REQUERIDOS POR EL REAL DECRETO 903/2010 EN LA COSTA ESPAÑOLA. DEMARCACIÓN HIDROGRÁFICA DE FUERTEVENTURA

CONSULTOR **Intecsa-Inarsa**

ESCALA 1:5.000
0 25 50 100 150 200 m
Original en A-3

ARPSI ES122_ARPSI_0015
EXPTE. 28-5149
FECHA FEBRERO 2014

PLANO 3.2.1
Hoja 1 de 1

TITULO MAPA DE RIESGO ACTIVIDAD ECONÓMICA T = 100 años

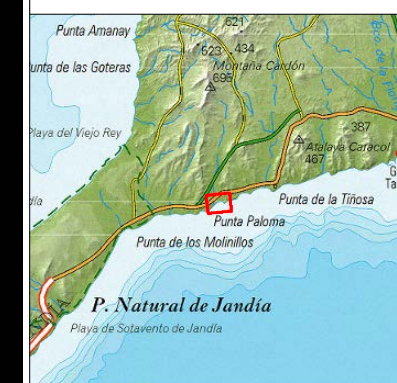


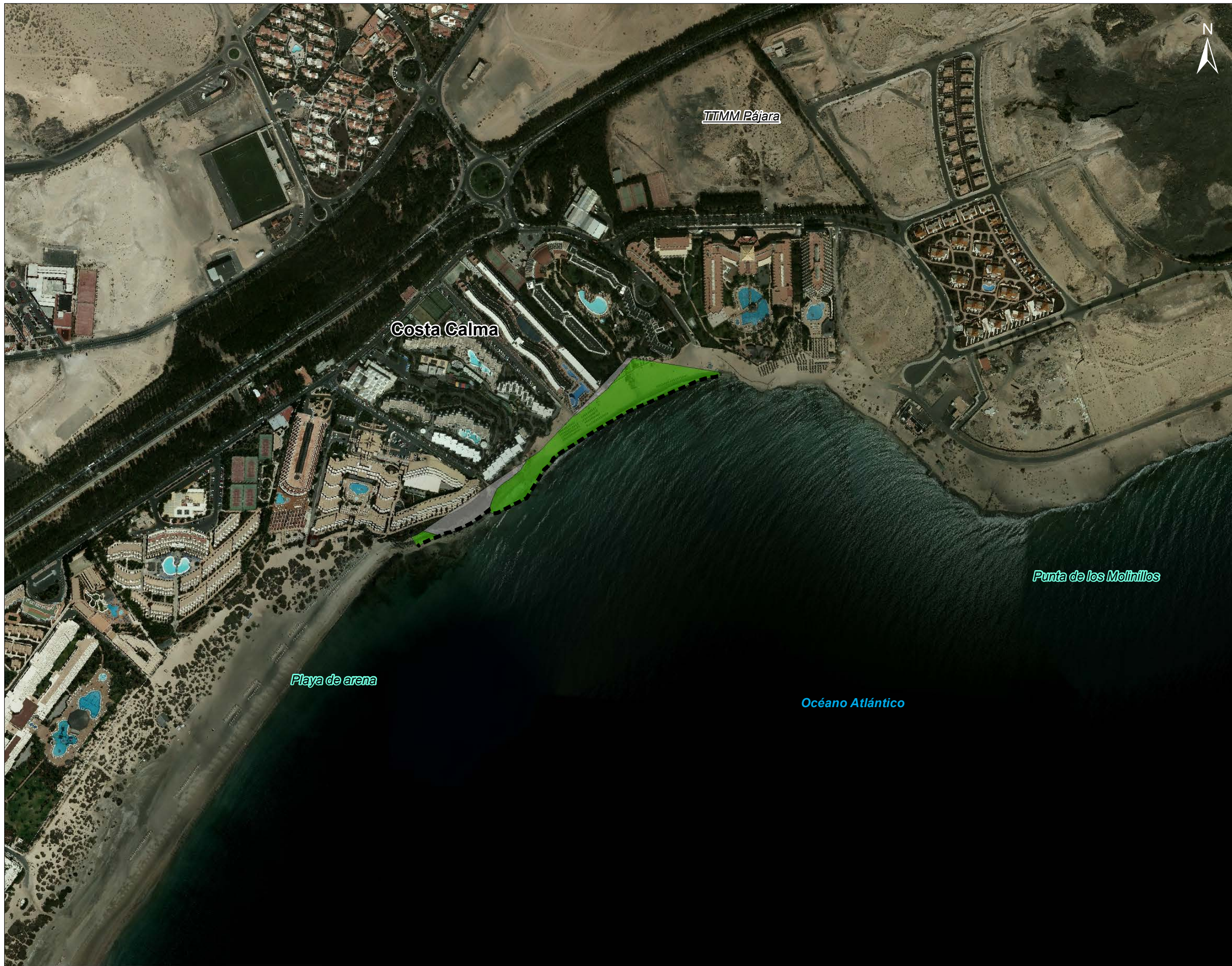
ES122_ARPSI_0016
La Tajita y Barranco del Tarajal de Sancho

Tipo de actividad económica

- Urbano concentrado
- Urbano disperso
- Asociado a urbano
- Infraestructura social
- Terciario
- Industrial concentrado
- Industrial disperso
- Agrícola-Secano
- Agrícola-Regadío
- Otros usos rurales
- Forestal
- Infraestructuras: carreteras
- Infraestructuras: ferrocarriles
- Infraestructuras aeroportuarias
- Infraestructuras: energía
- Infraestructuras: comunicaciones
- Infraestructuras hidráulico-sanitarias
- Infraestructuras: residuos
- Masas de agua
- Otras áreas sin riesgo

--- ARPSI
+ - - Límite municipal





ES122_ARPSI_0017

Bahía Calma

Tipo de actividad económica

- Urbano concentrado
- Urbano disperso
- Asociado a urbano
- Infraestructura social
- Terciario
- Industrial concentrado
- Industrial disperso
- Agrícola-Secano
- Agrícola-Regadío
- Otros usos rurales
- Forestal
- Infraestructuras: carreteras
- Infraestructuras: ferrocarriles
- Infraestructuras aeroportuarias
- Infraestructuras: energía
- Infraestructuras: comunicaciones
- Infraestructuras hidráulico-sanitarias
- Infraestructuras: residuos
- Masas de agua
- Otras áreas sin riesgo

- ARPSI
- Limite municipal





ES122_ARPSI_0018

Los Albertos

Tipo de actividad económica

- Urbano concentrado
- Urbano disperso
- Asociado a urbano
- Infraestructura social
- Terciario
- Industrial concentrado
- Industrial disperso
- Agrícola-Secano
- Agrícola-Regadío
- Otros usos rurales
- Forestal
- Infraestructuras: carreteras
- Infraestructuras: ferrocarriles
- Infraestructuras aeroportuarias
- Infraestructuras: energía
- Infraestructuras: comunicaciones
- Infraestructuras hidráulico-sanitarias
- Infraestructuras: residuos
- Masas de agua
- Otras áreas sin riesgo

--- ARPSI

+ - - Limite municipal



ELABORACIÓN DE LOS MAPAS DE PELIGROSIDAD Y RIESGO
REQUERIDOS POR EL REAL DECRETO 903/2010
EN LA COSTA ESPAÑOLA.
DEMARCACIÓN HIDROGRÁFICA DE FUERTEVENTURA

CONSULTOR
Intecsa-Inarsa

ESCALA
1:5.000
0 25 50 100 150 200 m
Original en A-3

ARPSI
ES122_ARPSI_0018
EXPT. 28-5149
FECHA
FEBRERO 2014

PLANO
3.2.1
Hoja 1 de 1

TITULO
**MAPA DE RIESGO
ACTIVIDAD ECONÓMICA
T = 100 años**



MINISTERIO DE AGRICULTURA, ALIMENTACIÓN Y MEDIO AMBIENTE

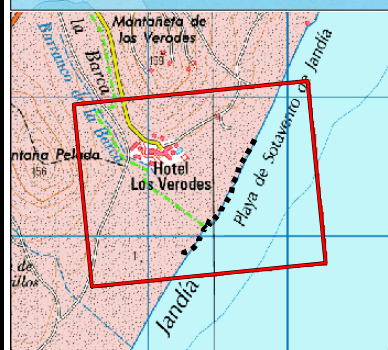


Tipo de actividad económica

- Urbano concentrado
- Urbano disperso
- Asociado a urbano
- Infraestructura social
- Terciario
- Industrial concentrado
- Industrial disperso
- Agrícola-Secano
- Agrícola-Regadío
- Otros usos rurales
- Forestal
- Infraestructuras: carreteras
- Infraestructuras: ferrocarriles
- Infraestructuras aeroportuarias
- Infraestructuras: energía
- Infraestructuras: comunicaciones
- Infraestructuras hidráulico-sanitarias
- Infraestructuras: residuos
- Masas de agua
- Otras áreas sin riesgo

— — — — ARPSI

+ - - - Limite municipal



GOBIERNO DE ESPAÑA

MINISTERIO DE AGRICULTURA, ALIMENTACIÓN Y MEDIO AMBIENTE

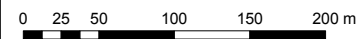
ELABORACIÓN DE LOS MAPAS DE PELIGROSIDAD Y RIESGO REQUERIDOS POR EL REAL DECRETO 903/2010 EN LA COSTA ESPAÑOLA.
 DEMARCACIÓN HIDROGRÁFICA DE FUERTEVENTURA

CONSULTOR



ESCALA

1:5.000



Original en A-3

ARPSI

ES122_ARPSI_0019

EXPTE.

28-5149

FECHA

FEBRERO 2014

PLANO

3.2.1

Hoja 1 de 1

TITULO

MAPA DE RIESGO ACTIVIDAD ECONÓMICA T = 100 años



ES122_ARPSI_0020

Las Gaviotas

Tipo de actividad económica

- Urbano concentrado
- Urbano disperso
- Asociado a urbano
- Infraestructura social
- Terciario
- Industrial concentrado
- Industrial disperso
- Agrícola-Secano
- Agrícola-Regadío
- Otros usos rurales
- Forestal
- Infraestructuras: carreteras
- Infraestructuras: ferrocarriles
- Infraestructuras aeroportuarias
- Infraestructuras: energía
- Infraestructuras: comunicaciones
- Infraestructuras hidráulico-sanitarias
- Infraestructuras: residuos
- Masas de agua
- Otras áreas sin riesgo

- ARPSI
- Límite municipal



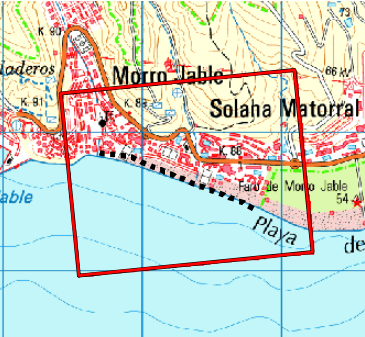


ES122_ARPSI_0021
Morro del Jable

Tipo de actividad económica

- Urbano concentrado
- Urbano disperso
- Asociado a urbano
- Infraestructura social
- Terciario
- Industrial concentrado
- Industrial disperso
- Agrícola-Secano
- Agrícola-Regadío
- Otros usos rurales
- Forestal
- Infraestructuras: carreteras
- Infraestructuras: ferrocarriles
- Infraestructuras aeroportuarias
- Infraestructuras: energía
- Infraestructuras: comunicaciones
- Infraestructuras hidráulico-sanitarias
- Infraestructuras: residuos
- Masas de agua
- Otras áreas sin riesgo

- ARPSI
- Limite municipal



MINISTERIO DE AGRICULTURA, ALIMENTACIÓN Y MEDIO AMBIENTE

ELABORACIÓN DE LOS MAPAS DE PELIGROSIDAD Y RIESGO REQUERIDOS POR EL REAL DECRETO 903/2010 EN LA COSTA ESPAÑOLA.
DEMARCACIÓN HIDROGRÁFICA DE FUERTEVENTURA

CONSULTOR
Intecsa-Inarsa

ESCALA
1:5.000
0 25 50 100 150 200 m
Original en A-3

ARPSI
ES122_ARPSI_0021
EXPTE. 28-5149
FECHA FEBRERO 2014

PLANO
3.2.1
Hoja 1 de 1

TITULO
MAPA DE RIESGO ACTIVIDAD ECONÓMICA T = 100 años

Tipo de actividad económica

- Urbano concentrado
- Urbano disperso
- Asociado a urbano
- Infraestructura social
- Terciario
- Industrial concentrado
- Industrial disperso
- Agrícola-Secano
- Agrícola-Regadío
- Otros usos rurales
- Forestal
- Infraestructuras: carreteras
- Infraestructuras: ferrocarriles
- Infraestructuras aeroportuarias
- Infraestructuras: energía
- Infraestructuras: comunicaciones
- Infraestructuras hidráulico-sanitarias
- Infraestructuras: residuos
- Masas de agua
- Otras áreas sin riesgo

—+—+—+ ARPSI

+ - - - Limite municipal



MINISTERIO DE AGRICULTURA, ALIMENTACIÓN Y MEDIO AMBIENTE

ELABORACIÓN DE LOS MAPAS DE PELIGROSIDAD Y RIESGO REQUERIDOS POR EL REAL DECRETO 903/2010 EN LA COSTA ESPAÑOLA. DEMARCACIÓN HIDROGRÁFICA DE FUERTEVENTURA

CONSULTOR
Intecsa-Inarsa

ESCALA
1:5.000
0 25 50 100 150 200 m
Original en A-3

ARPSI
ES122_ARPSI_0022
EXPTE. 28-5149
FECHA FEBRERO 2014

PLANO
3.2.1
Hoja 1 de 1

TITULO
MAPA DE RIESGO ACTIVIDAD ECONÓMICA T = 100 años

Tipo de actividad económica

- Urbano concentrado
- Urbano disperso
- Asociado a urbano
- Infraestructura social
- Terciario
- Industrial concentrado
- Industrial disperso
- Agrícola-Secano
- Agrícola-Regadío
- Otros usos rurales
- Forestal
- Infraestructuras: carreteras
- Infraestructuras: ferrocarriles
- Infraestructuras aeroportuarias
- Infraestructuras: energía
- Infraestructuras: comunicaciones
- Infraestructuras hidráulico-sanitarias
- Infraestructuras: residuos
- Masas de agua
- Otras áreas sin riesgo

- ARPSI
- Limite municipal



Tipo de actividad económica

- Urbano concentrado
- Urbano disperso
- Asociado a urbano
- Infraestructura social
- Terciario
- Industrial concentrado
- Industrial disperso
- Agrícola-Secano
- Agrícola-Regadío
- Otros usos rurales
- Forestal
- Infraestructuras: carreteras
- Infraestructuras: ferrocarriles
- Infraestructuras aeroportuarias
- Infraestructuras: energía
- Infraestructuras: comunicaciones
- Infraestructuras hidráulico-sanitarias
- Infraestructuras: residuos
- Masas de agua
- Otras áreas sin riesgo

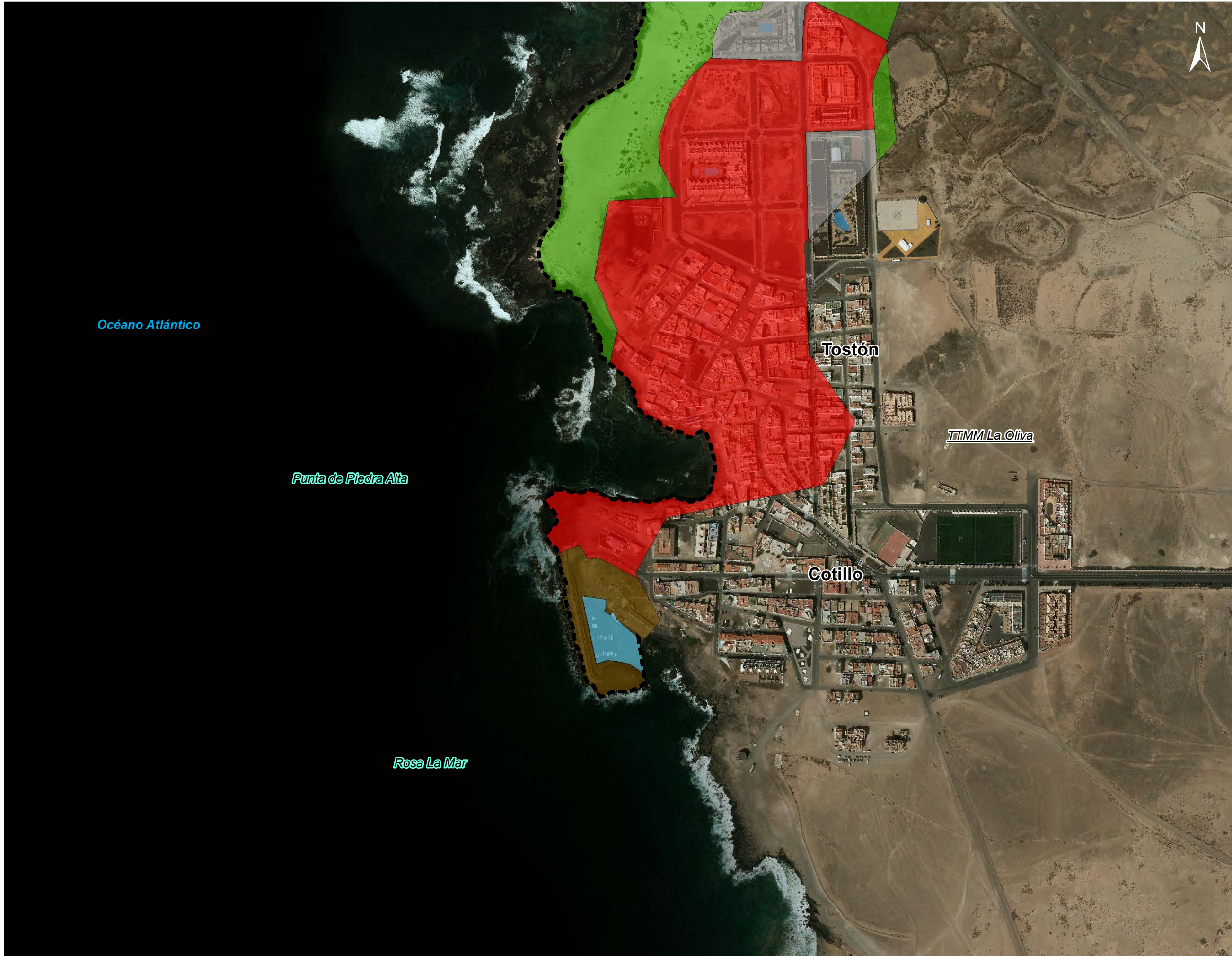
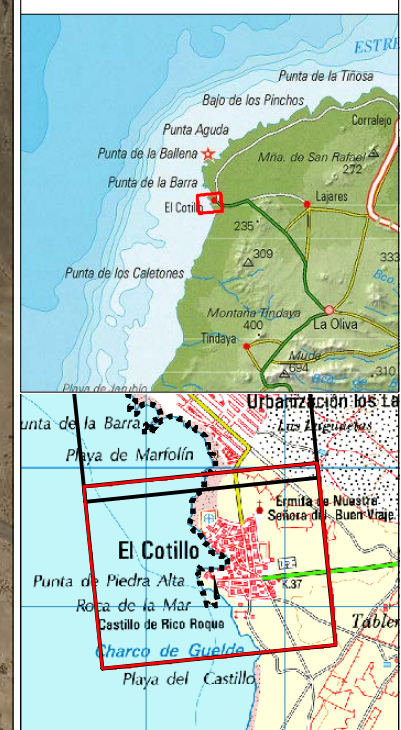
- ARPSI
- + Limite municipal



Tipo de actividad económica

- Urbano concentrado
- Urbano disperso
- Asociado a urbano
- Infraestructura social
- Terciario
- Industrial concentrado
- Industrial disperso
- Agrícola-Secano
- Agrícola-Regadío
- Otros usos rurales
- Forestal
- Infraestructuras: carreteras
- Infraestructuras: ferrocarriles
- Infraestructuras aeroportuarias
- Infraestructuras: energía
- Infraestructuras: comunicaciones
- Infraestructuras hidráulico-sanitarias
- Infraestructuras: residuos
- Masas de agua
- Otras áreas sin riesgo

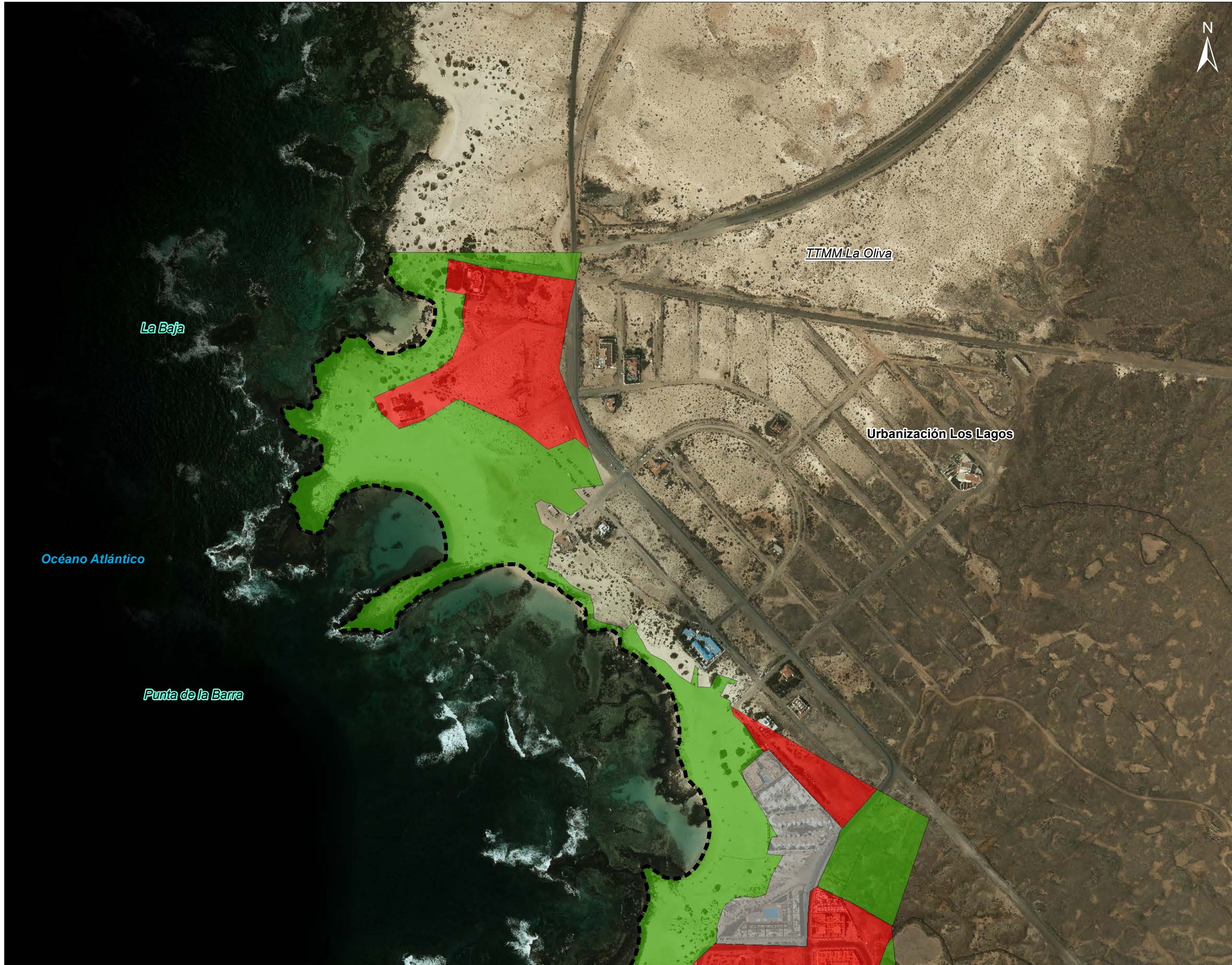
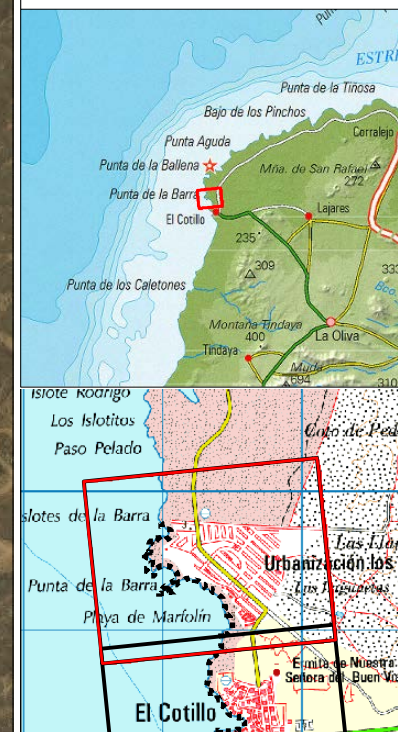
- ARPSI
- Límite municipal



Tipo de actividad económica

- Urbano concentrado
- Urbano disperso
- Asociado a urbano
- Infraestructura social
- Terciario
- Industrial concentrado
- Industrial disperso
- Agrícola-Secano
- Agrícola-Regadío
- Otros usos rurales
- Forestal
- Infraestructuras: carreteras
- Infraestructuras: ferrocarriles
- Infraestructuras aeroportuarias
- Infraestructuras: energía
- Infraestructuras: comunicaciones
- Infraestructuras hidráulico-sanitarias
- Infraestructuras: residuos
- Masas de agua
- Otras áreas sin riesgo

- ARPSI
- Límite municipal





ES122_ARPSI_0026

Majanichio

Tipo de actividad económica

- Urbano concentrado
- Urbano disperso
- Asociado a urbano
- Infraestructura social
- Terciario
- Industrial concentrado
- Industrial disperso
- Agrícola-Secano
- Agrícola-Regadío
- Otros usos rurales
- Forestal
- Infraestructuras: carreteras
- Infraestructuras: ferrocarriles
- Infraestructuras aeroportuarias
- Infraestructuras: energía
- Infraestructuras: comunicaciones
- Infraestructuras hidráulico-sanitarias
- Infraestructuras: residuos
- Masas de agua
- Otras áreas sin riesgo

- ARPSI
- Limite municipal



MINISTERIO DE AGRICULTURA, ALIMENTACIÓN Y MEDIO AMBIENTE

ELABORACIÓN DE LOS MAPAS DE PELIGROSIDAD Y RIESGO REQUERIDOS POR EL REAL DECRETO 903/2010 EN LA COSTA ESPAÑOLA. DEMARCACIÓN HIDROGRÁFICA DE FUERTEVENTURA

CONSULTOR **Intecsa-Inarsa**

ESCALA 1:5.000
0 25 50 100 150 200 m
Original en A-3

ARPSI ES122_ARPSI_0026
EXPTE. 28-5149
FECHA FEBRERO 2014

PLANO 3.2.1
Hoja 1 de 1

TITULO MAPA DE RIESGO ACTIVIDAD ECONÓMICA T = 100 años



ES122_ARPSI_0027_m

El Jablito

Tipo de actividad económica

- Urbano concentrado
- Urbano disperso
- Asociado a urbano
- Infraestructura social
- Terciario
- Industrial concentrado
- Industrial disperso
- Agrícola-Secano
- Agrícola-Regadío
- Otros usos rurales
- Forestal
- Infraestructuras: carreteras
- Infraestructuras: ferrocarriles
- Infraestructuras aeroportuarias
- Infraestructuras: energía
- Infraestructuras: comunicaciones
- Infraestructuras hidráulico-sanitarias
- Infraestructuras: residuos
- Masas de agua
- Otras áreas sin riesgo

- ARPSI
- Límite municipal



MINISTERIO DE AGRICULTURA, ALIMENTACIÓN Y MEDIO AMBIENTE

ELABORACIÓN DE LOS MAPAS DE PELIGROSIDAD Y RIESGO REQUERIDOS POR EL REAL DECRETO 903/2010 EN LA COSTA ESPAÑOLA. DEMARCACIÓN HIDROGRÁFICA DE FUERTEVENTURA

CONSULTOR
Intecsa-Inarsa

ESCALA
1:5.000
0 25 50 100 150 200 m
Original en A-3

ARPSI
ES122_ARPSI_0027_m
EXPTE. 28-5149
FECHA FEBRERO 2014

PLANO
3.2.1
Hoja 1 de 1

TITULO
MAPA DE RIESGO ACTIVIDAD ECONÓMICA T = 100 años