



ES122_ARPSI_0001

La Oliva

Tipo de actividad económica

- Urbano concentrado
- Urbano disperso
- Asociado a urbano
- Infraestructura social
- Terciario
- Industrial concentrado
- Industrial disperso
- Agrícola-Secano
- Agrícola-Regadío
- Otros usos rurales
- Forestal
- Infraestructuras: carreteras
- Infraestructuras: ferrocarriles
- Infraestructuras aeroportuarias
- Infraestructuras: energía
- Infraestructuras: comunicaciones
- Infraestructuras hidráulico-sanitarias
- Infraestructuras: residuos
- Masas de agua
- Otras áreas sin riesgo

- ARPSI
- Límite municipal



MINISTERIO DE AGRICULTURA, ALIMENTACIÓN Y MEDIO AMBIENTE

ELABORACIÓN DE LOS MAPAS DE PELIGROSIDAD Y RIESGO REQUERIDOS POR EL REAL DECRETO 903/2010 EN LA COSTA ESPAÑOLA. DEMARCACIÓN HIDROGRÁFICA DE FUERTEVENTURA

CONSULTOR **Intecsa-Inarsa**

ESCALA 1:5 000
0 25 50 100 150 200 m
Original en A-3

ARPSI ES122_ARPSI_0001
EXPTE. 28-5149
FECHA FEBRERO 2014

PLANO 3.2.2
Hoja 1 de 1

TITULO MAPA DE RIESGO ACTIVIDAD ECONÓMICA T = 500 años



ES122_ARPSI_0002

Corralejo

Tipo de actividad económica

- Urbano concentrado
- Urbano disperso
- Asociado a urbano
- Infraestructura social
- Terciario
- Industrial concentrado
- Industrial disperso
- Agrícola-Secano
- Agrícola-Regadío
- Otros usos rurales
- Forestal
- Infraestructuras: carreteras
- Infraestructuras: ferrocarriles
- Infraestructuras aeroportuarias
- Infraestructuras: energía
- Infraestructuras: comunicaciones
- Infraestructuras hidráulico-sanitarias
- Infraestructuras: residuos
- Masas de agua
- Otras áreas sin riesgo

- ARPSI
- Límite municipal



ELABORACIÓN DE LOS MAPAS DE PELIGROSIDAD Y RIESGO
 REQUERIDOS POR EL REAL DECRETO 903/2010
 EN LA COSTA ESPAÑOLA.
 DEMARCACIÓN HIDROGRÁFICA DE FUERTEVENTURA

CONSULTOR
Intecsa-Inarsa

ESCALA
1:5 000
 0 25 50 100 150 200 m
 Original en A-3

ARPSI
ES122_ARPSI_0002
 EXPTE. 28-5149 FECHA FEBRERO 2014

PLANO
3.2.2
 Hoja 1 de 3

TITULO
**MAPA DE RIESGO
 ACTIVIDAD ECONÓMICA
 T = 500 años**

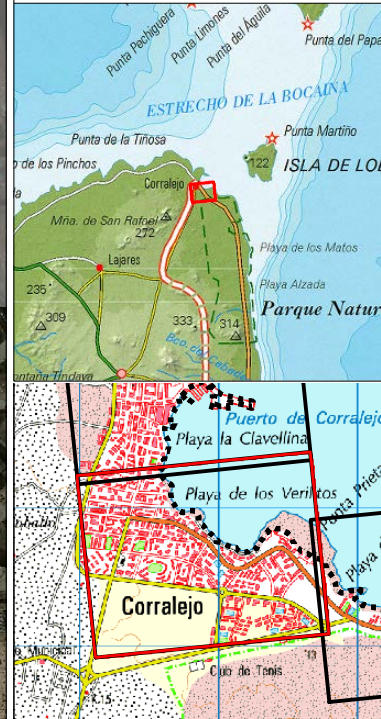


ES122_ARPSI_0002
Corralejo

Tipo de actividad económica

- Urbano concentrado
- Urbano disperso
- Asociado a urbano
- Infraestructura social
- Terciario
- Industrial concentrado
- Industrial disperso
- Agrícola-Secano
- Agrícola-Regadío
- Otros usos rurales
- Forestal
- Infraestructuras: carreteras
- Infraestructuras: ferrocarriles
- Infraestructuras aeroportuarias
- Infraestructuras: energía
- Infraestructuras: comunicaciones
- Infraestructuras hidráulico-sanitarias
- Infraestructuras: residuos
- Masas de agua
- Otras áreas sin riesgo

- ARPSI
- Límite municipal



ELABORACIÓN DE LOS MAPAS DE PELIGROSIDAD Y RIESGO
REQUERIDOS POR EL REAL DECRETO 903/2010
EN LA COSTA ESPAÑOLA.
DEMARCACIÓN HIDROGRÁFICA DE FUERTEVENTURA

CONSULTOR
Intecsa-Inarsa

ESCALA
1:5 000
0 25 50 100 150 200 m
Original en A-3

ARPSI
ES122_ARPSI_0002
EXPTE.
28-5149

PLANO
3.2.2
FECHA
FEBRERO 2014
Hoja 2 de 3

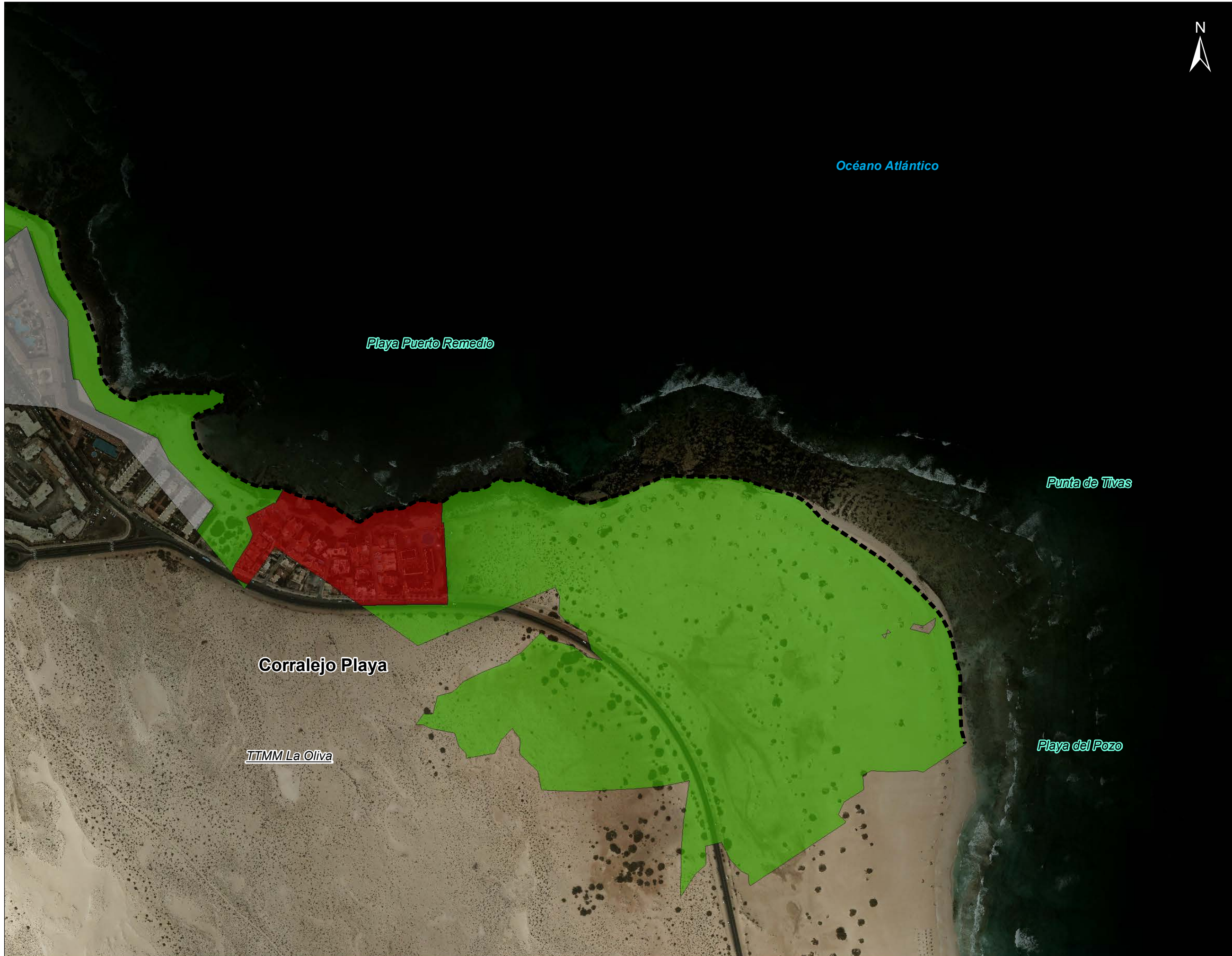
TITULO
MAPA DE RIESGO
ACTIVIDAD ECONÓMICA
T = 500 años



Tipo de actividad económica

- Urbano concentrado
- Urbano disperso
- Asociado a urbano
- Infraestructura social
- Terciario
- Industrial concentrado
- Industrial disperso
- Agrícola-Secano
- Agrícola-Regadío
- Otros usos rurales
- Forestal
- Infraestructuras: carreteras
- Infraestructuras: ferrocarriles
- Infraestructuras aeroportuarias
- Infraestructuras: energía
- Infraestructuras: comunicaciones
- Infraestructuras hidráulico-sanitarias
- Infraestructuras: residuos
- Masas de agua
- Otras áreas sin riesgo

- ARPSI
- Límite municipal





Tipo de actividad económica

- Urbano concentrado
- Urbano disperso
- Asociado a urbano
- Infraestructura social
- Terciario
- Industrial concentrado
- Industrial disperso
- Agrícola-Secano
- Agrícola-Regadío
- Otros usos rurales
- Forestal
- Infraestructuras: carreteras
- Infraestructuras: ferrocarriles
- Infraestructuras aeroportuarias
- Infraestructuras: energía
- Infraestructuras: comunicaciones
- Infraestructuras hidráulico-sanitarias
- Infraestructuras: residuos
- Masas de agua
- Otras áreas sin riesgo

- ARPSI
- Límite municipal





ES122_ARPSI_0005

Faro Puerto del Rosario
y Central Térmica

Tipo de actividad económica

- Urbano concentrado
- Urbano disperso
- Asociado a urbano
- Infraestructura social
- Terciario
- Industrial concentrado
- Industrial disperso
- Agrícola-Secano
- Agrícola-Regadío
- Otros usos rurales
- Forestal
- Infraestructuras: carreteras
- Infraestructuras: ferrocarriles
- Infraestructuras aeroportuarias
- Infraestructuras: energía
- Infraestructuras: comunicaciones
- Infraestructuras hidráulico-sanitarias
- Infraestructuras: residuos
- Masas de agua
- Otras áreas sin riesgo

- ARPSI
- Límite municipal



MINISTERIO DE AGRICULTURA, ALIMENTACIÓN Y MEDIO AMBIENTE

ELABORACIÓN DE LOS MAPAS DE PELIGROSIDAD Y RIESGO REQUERIDOS POR EL REAL DECRETO 903/2010 EN LA COSTA ESPAÑOLA. DEMARCACIÓN HIDROGRÁFICA DE FUERTEVENTURA

CONSULTOR
Intecsa-Inarsa

ESCALA
1:5 000
0 25 50 100 150 200 m
Original en A-3

ARPSI
ES122_ARPSI_0005
EXPTE. 28-5149
FECHA FEBRERO 2014

PLANO
3.2.2
Hoja 1 de 1

TITULO
MAPA DE RIESGO ACTIVIDAD ECONÓMICA T = 500 años



TMM Puerto del Rosario

Puerto del Rosario

Océano Atlántico

ES122_ARPSI_0006

El Charco- Puerto del Rosario

Tipo de actividad económica

- Urbano concentrado
- Urbano disperso
- Asociado a urbano
- Infraestructura social
- Terciario
- Industrial concentrado
- Industrial disperso
- Agrícola-Secano
- Agrícola-Regadío
- Otros usos rurales
- Forestal
- Infraestructuras: carreteras
- Infraestructuras: ferrocarriles
- Infraestructuras aeroportuarias
- Infraestructuras: energía
- Infraestructuras: comunicaciones
- Infraestructuras hidráulico-sanitarias
- Infraestructuras: residuos
- Masas de agua
- Otras áreas sin riesgo

- ARPSI
- Límite municipal



MINISTERIO DE AGRICULTURA, ALIMENTACIÓN Y MEDIO AMBIENTE

ELABORACIÓN DE LOS MAPAS DE PELIGROSIDAD Y RIESGO REQUERIDOS POR EL REAL DECRETO 903/2010 EN LA COSTA ESPAÑOLA. DEMARCACIÓN HIDROGRÁFICA DE FUERTEVENTURA

CONSULTOR
Intecsa-Inarsa

ESCALA
1:5 000
0 25 50 100 150 200 m
Original en A-3

ARPSI
ES122_ARPSI_0006
EXPTE. 28-5149
FECHA FEBRERO 2014

PLANO
3.2.2
Hoja 1 de 1

TITULO
MAPA DE RIESGO ACTIVIDAD ECONÓMICA T = 500 años



ES122_ARPSI_0007

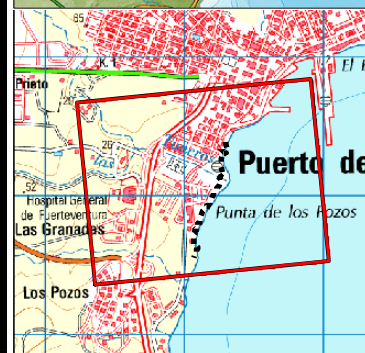
Los Pozos- Puerto del Rosario

Tipo de actividad económica

- Urbano concentrado
- Urbano disperso
- Asociado a urbano
- Infraestructura social
- Terciario
- Industrial concentrado
- Industrial disperso
- Agrícola-Secano
- Agrícola-Regadío
- Otros usos rurales
- Forestal
- Infraestructuras: carreteras
- Infraestructuras: ferrocarriles
- Infraestructuras aeroportuarias
- Infraestructuras: energía
- Infraestructuras: comunicaciones
- Infraestructuras hidráulico-sanitarias
- Infraestructuras: residuos
- Masas de agua
- Otras áreas sin riesgo

--- ARPSI

+ - - Límite municipal



MINISTERIO DE AGRICULTURA, ALIMENTACIÓN Y MEDIO AMBIENTE

ELABORACIÓN DE LOS MAPAS DE PELIGROSIDAD Y RIESGO REQUERIDOS POR EL REAL DECRETO 903/2010 EN LA COSTA ESPAÑOLA. DEMARCACIÓN HIDROGRÁFICA DE FUERTEVENTURA

CONSULTOR
Intecsa-Inarsa

ESCALA
1:5 000
0 25 50 100 150 200 m
Original en A-3

ARPSI
ES122_ARPSI_0007
EXPTE. 28-5149
FECHA FEBRERO 2014

PLANO
3.2.2
Hoja 1 de 1

TITULO
MAPA DE RIESGO ACTIVIDAD ECONÓMICA T = 500 años



ES122_ARPSI_0008

Parador de Fuerteventura

Tipo de actividad económica

- Urbano concentrado
- Urbano disperso
- Asociado a urbano
- Infraestructura social
- Terciario
- Industrial concentrado
- Industrial disperso
- Agrícola-Secano
- Agrícola-Regadío
- Otros usos rurales
- Forestal
- Infraestructuras: carreteras
- Infraestructuras: ferrocarriles
- Infraestructuras aeroportuarias
- Infraestructuras: energía
- Infraestructuras: comunicaciones
- Infraestructuras hidráulico-sanitarias
- Infraestructuras: residuos
- Masas de agua
- Otras áreas sin riesgo

- ARPSI
- Límite municipal



MINISTERIO DE AGRICULTURA, ALIMENTACIÓN Y MEDIO AMBIENTE

ELABORACIÓN DE LOS MAPAS DE PELIGROSIDAD Y RIESGO REQUERIDOS POR EL REAL DECRETO 903/2010 EN LA COSTA ESPAÑOLA. DEMARCACIÓN HIDROGRÁFICA DE FUERTEVENTURA

CONSULTOR **Intecsa-Inarsa**

ESCALA 1:5 000
0 25 50 100 150 200 m
Original en A-3

ARPSI ES122_ARPSI_0008
EXPTE. 28-5149
FECHA FEBRERO 2014

PLANO 3.2.2
Hoja 1 de 1

TITULO MAPA DE RIESGO ACTIVIDAD ECONÓMICA T = 500 años



ES122_ARPSI_0009

Fustes - Puerto deportivo

Tipo de actividad económica

- Urbano concentrado
- Urbano disperso
- Asociado a urbano
- Infraestructura social
- Terciario
- Industrial concentrado
- Industrial disperso
- Agrícola-Secano
- Agrícola-Regadío
- Otros usos rurales
- Forestal
- Infraestructuras: carreteras
- Infraestructuras: ferrocarriles
- Infraestructuras aeroportuarias
- Infraestructuras: energía
- Infraestructuras: comunicaciones
- Infraestructuras hidráulico-sanitarias
- Infraestructuras: residuos
- Masas de agua
- Otras áreas sin riesgo

- ARPSI
- Límite municipal





ES122_ARPSI_0010

Fuerteventura Golf Club

Tipo de actividad económica

- Urbano concentrado
- Urbano disperso
- Asociado a urbano
- Infraestructura social
- Terciario
- Industrial concentrado
- Industrial disperso
- Agrícola-Secano
- Agrícola-Regadío
- Otros usos rurales
- Forestal
- Infraestructuras: carreteras
- Infraestructuras: ferrocarriles
- Infraestructuras aeroportuarias
- Infraestructuras: energía
- Infraestructuras: comunicaciones
- Infraestructuras hidráulico-sanitarias
- Infraestructuras: residuos
- Masas de agua
- Otras áreas sin riesgo

- ARPSI
- Límite municipal



MINISTERIO DE AGRICULTURA, ALIMENTACIÓN Y MEDIO AMBIENTE

ELABORACIÓN DE LOS MAPAS DE PELIGROSIDAD Y RIESGO REQUERIDOS POR EL REAL DECRETO 903/2010 EN LA COSTA ESPAÑOLA. DEMARCACIÓN HIDROGRÁFICA DE FUERTEVENTURA

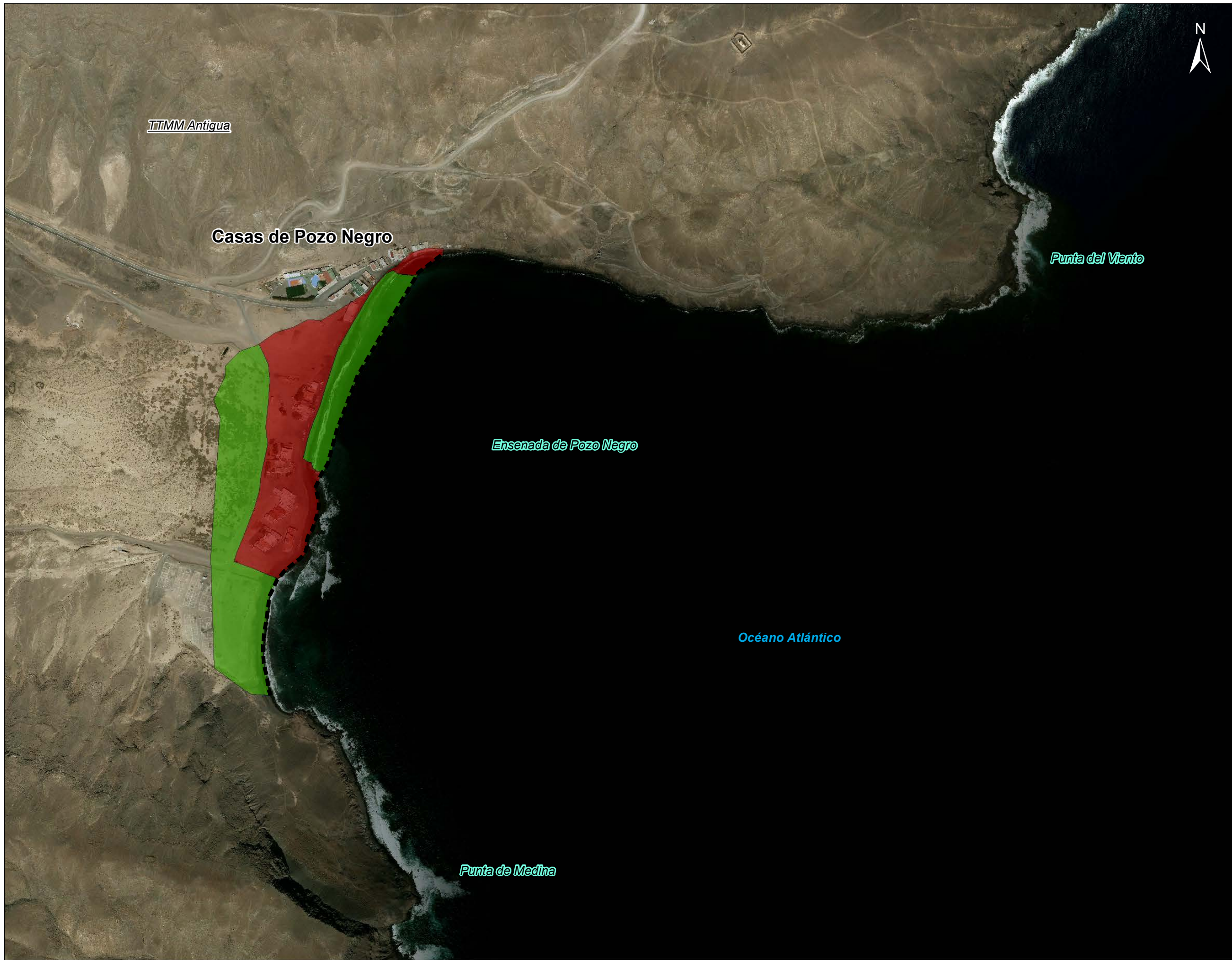
CONSULTOR
Intecsa-Inarsa

ESCALA
1:5 000
0 25 50 100 150 200 m
Original en A-3

ARPSI
ES122_ARPSI_0010
EXPTE. 28-5149
FECHA FEBRERO 2014

PLANO
3.2.2
Hoja 1 de 1

TITULO
MAPA DE RIESGO ACTIVIDAD ECONÓMICA T = 500 años



ES122_ARPSI_0011

Casas de Pozo Negro

Tipo de actividad económica

- Urbano concentrado
- Urbano disperso
- Asociado a urbano
- Infraestructura social
- Terciario
- Industrial concentrado
- Industrial disperso
- Agrícola-Secano
- Agrícola-Regadío
- Otros usos rurales
- Forestal
- Infraestructuras: carreteras
- Infraestructuras: ferrocarriles
- Infraestructuras aeroportuarias
- Infraestructuras: energía
- Infraestructuras: comunicaciones
- Infraestructuras hidráulico-sanitarias
- Infraestructuras: residuos
- Masas de agua
- Otras áreas sin riesgo

- ARPSI
- Límite municipal



MINISTERIO DE AGRICULTURA, ALIMENTACIÓN Y MEDIO AMBIENTE

ELABORACIÓN DE LOS MAPAS DE PELIGROSIDAD Y RIESGO REQUERIDOS POR EL REAL DECRETO 903/2010 EN LA COSTA ESPAÑOLA. DEMARCACIÓN HIDROGRÁFICA DE FUERTEVENTURA

CONSULTOR **Intecsa-Inarsa**

ESCALA 1:5 000
0 25 50 100 150 200 m
Original en A-3

ARPSI ES122_ARPSI_0011
EXPTE. 28-5149

FECHA FEBRERO 2014

PLANO 3.2.2
Hoja 1 de 1

TITULO MAPA DE RIESGO ACTIVIDAD ECONÓMICA T = 500 años



ES122_ARPSI_0012

Las Playitas -Playa del pajarito

Tipo de actividad económica

- Urbano concentrado
- Urbano disperso
- Asociado a urbano
- Infraestructura social
- Terciario
- Industrial concentrado
- Industrial disperso
- Agrícola-Secano
- Agrícola-Regadío
- Otros usos rurales
- Forestal
- Infraestructuras: carreteras
- Infraestructuras: ferrocarriles
- Infraestructuras aeroportuarias
- Infraestructuras: energía
- Infraestructuras: comunicaciones
- Infraestructuras hidráulico-sanitarias
- Infraestructuras: residuos
- Masas de agua
- Otras áreas sin riesgo

■ ■ ■ ARPSI

+ - - Límite municipal



MINISTERIO DE AGRICULTURA, ALIMENTACIÓN Y MEDIO AMBIENTE

ELABORACIÓN DE LOS MAPAS DE PELIGROSIDAD Y RIESGO REQUERIDOS POR EL REAL DECRETO 903/2010 EN LA COSTA ESPAÑOLA.
 DEMARCACIÓN HIDROGRÁFICA DE FUERTEVENTURA

CONSULTOR
Intecsa-Inarsa

ESCALA
 1:5 000
 0 25 50 100 150 200 m
 Original en A-3

ARPSI
ES122_ARPSI_0012
 EXPTE. 28-5149 FECHA FEBRERO 2014

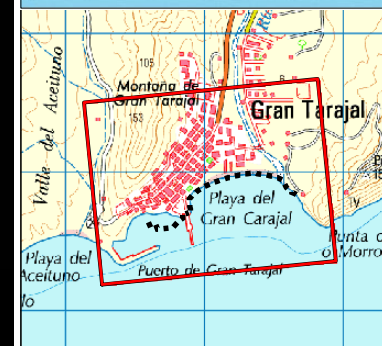
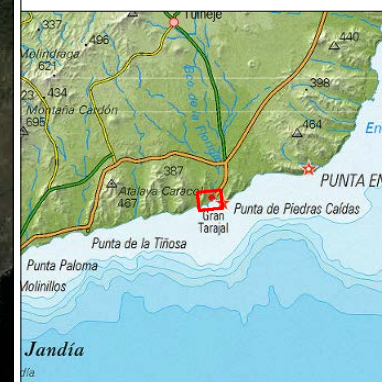
PLANO
3.2.2
 Hoja 1 de 1

TITULO
MAPA DE RIESGO ACTIVIDAD ECONÓMICA T = 500 años

Tipo de actividad económica

- Urbano concentrado
- Urbano disperso
- Asociado a urbano
- Infraestructura social
- Terciario
- Industrial concentrado
- Industrial disperso
- Agrícola-Secano
- Agrícola-Regadío
- Otros usos rurales
- Forestal
- Infraestructuras: carreteras
- Infraestructuras: ferrocarriles
- Infraestructuras aeroportuarias
- Infraestructuras: energía
- Infraestructuras: comunicaciones
- Infraestructuras hidráulico-sanitarias
- Infraestructuras: residuos
- Masas de agua
- Otras áreas sin riesgo

- ARPSI
- Límite municipal





ES122_ARPSI_0014

Giniginamar

Tipo de actividad económica

- Urbano concentrado
- Urbano disperso
- Asociado a urbano
- Infraestructura social
- Terciario
- Industrial concentrado
- Industrial disperso
- Agrícola-Secano
- Agrícola-Regadío
- Otros usos rurales
- Forestal
- Infraestructuras: carreteras
- Infraestructuras: ferrocarriles
- Infraestructuras aeroportuarias
- Infraestructuras: energía
- Infraestructuras: comunicaciones
- Infraestructuras hidráulico-sanitarias
- Infraestructuras: residuos
- Masas de agua
- Otras áreas sin riesgo

- ARPSI
- Límite municipal





ES122_ARPSI_0015
Tarajalejo

Tipo de actividad económica

- Urbano concentrado
- Urbano disperso
- Asociado a urbano
- Infraestructura social
- Terciario
- Industrial concentrado
- Industrial disperso
- Agrícola-Secano
- Agrícola-Regadío
- Otros usos rurales
- Forestal
- Infraestructuras: carreteras
- Infraestructuras: ferrocarriles
- Infraestructuras aeroportuarias
- Infraestructuras: energía
- Infraestructuras: comunicaciones
- Infraestructuras hidráulico-sanitarias
- Infraestructuras: residuos
- Masas de agua
- Otras áreas sin riesgo

- ARPSI
- Límite municipal





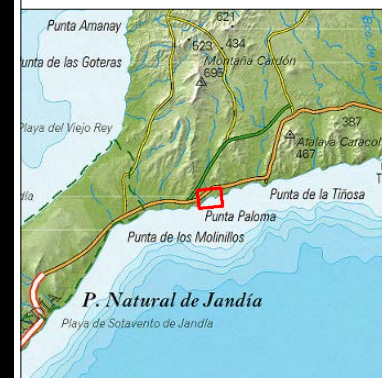
ES122_ARPSI_0016

La Tajita y Barranco del Tarajal de Sancho

Tipo de actividad económica

- Urbano concentrado
- Urbano disperso
- Asociado a urbano
- Infraestructura social
- Terciario
- Industrial concentrado
- Industrial disperso
- Agrícola-Secano
- Agrícola-Regadío
- Otros usos rurales
- Forestal
- Infraestructuras: carreteras
- Infraestructuras: ferrocarriles
- Infraestructuras aeroportuarias
- Infraestructuras: energía
- Infraestructuras: comunicaciones
- Infraestructuras hidráulico-sanitarias
- Infraestructuras: residuos
- Masas de agua
- Otras áreas sin riesgo

- ARPSI
- Límite municipal



MINISTERIO DE AGRICULTURA, ALIMENTACIÓN Y MEDIO AMBIENTE

ELABORACIÓN DE LOS MAPAS DE PELIGROSIDAD Y RIESGO REQUERIDOS POR EL REAL DECRETO 903/2010 EN LA COSTA ESPAÑOLA. DEMARCACIÓN HIDROGRÁFICA DE FUERTEVENTURA

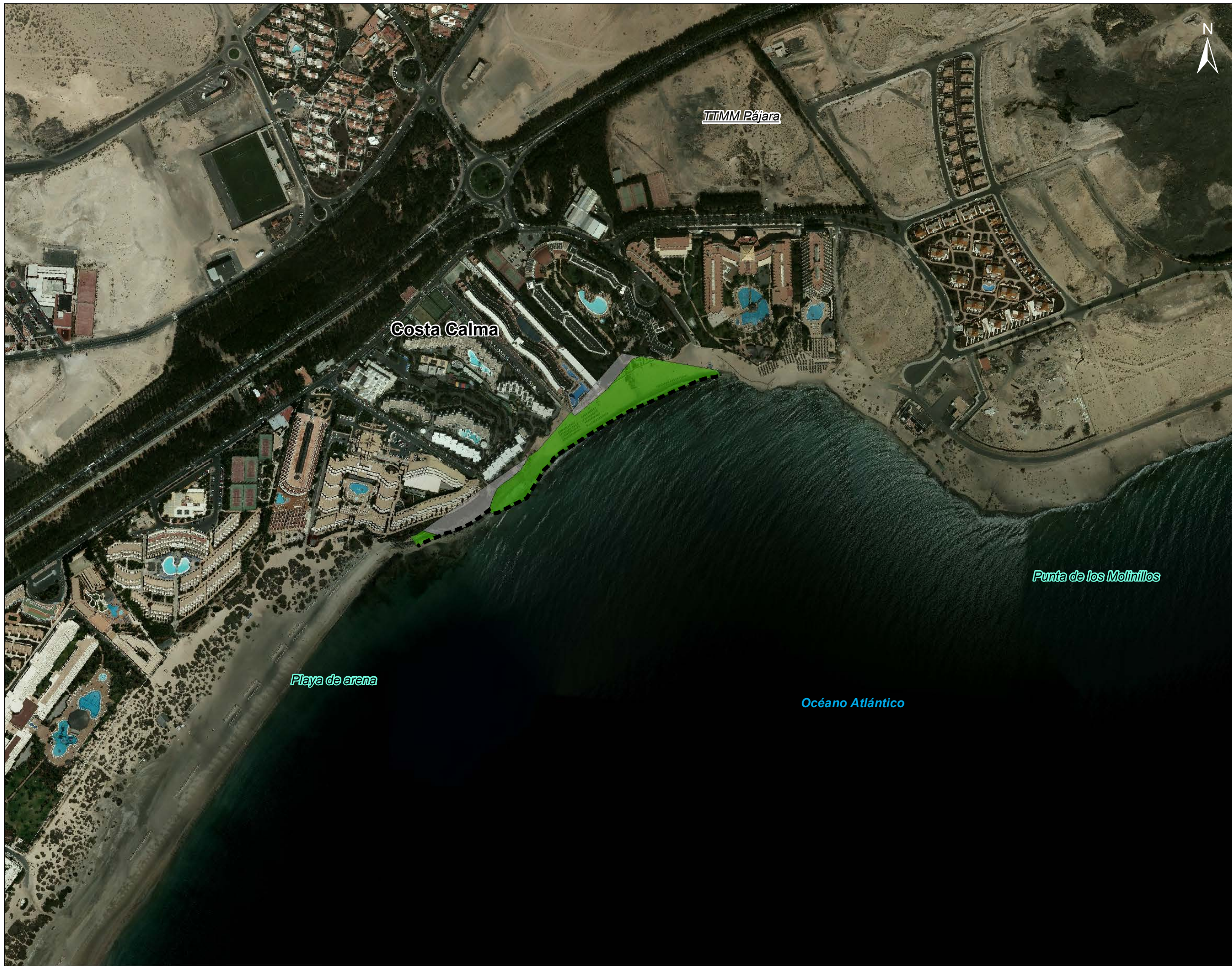
CONSULTOR
Intecsa-Inarsa

ESCALA
1:5 000
0 25 50 100 150 200 m
Original en A-3

ARPSI
ES122_ARPSI_0016
EXPTE. 28-5149
FECHA FEBRERO 2014

PLANO
3.2.2
Hoja 1 de 1

TITULO
MAPA DE RIESGO ACTIVIDAD ECONÓMICA T = 500 años



ES122_ARPSI_0017

Bahía Calma

Tipo de actividad económica

- Urbano concentrado
- Urbano disperso
- Asociado a urbano
- Infraestructura social
- Terciario
- Industrial concentrado
- Industrial disperso
- Agrícola-Secano
- Agrícola-Regadío
- Otros usos rurales
- Forestal
- Infraestructuras: carreteras
- Infraestructuras: ferrocarriles
- Infraestructuras aeroportuarias
- Infraestructuras: energía
- Infraestructuras: comunicaciones
- Infraestructuras hidráulico-sanitarias
- Infraestructuras: residuos
- Masas de agua
- Otras áreas sin riesgo

- ARPSI
- Límite municipal





ES122_ARPSI_0018

Los Albertos

Tipo de actividad económica

- Urbano concentrado
- Urbano disperso
- Asociado a urbano
- Infraestructura social
- Terciario
- Industrial concentrado
- Industrial disperso
- Agrícola-Secano
- Agrícola-Regadío
- Otros usos rurales
- Forestal
- Infraestructuras: carreteras
- Infraestructuras: ferrocarriles
- Infraestructuras aeroportuarias
- Infraestructuras: energía
- Infraestructuras: comunicaciones
- Infraestructuras hidráulico-sanitarias
- Infraestructuras: residuos
- Masas de agua
- Otras áreas sin riesgo

- ARPSI
- Límite municipal



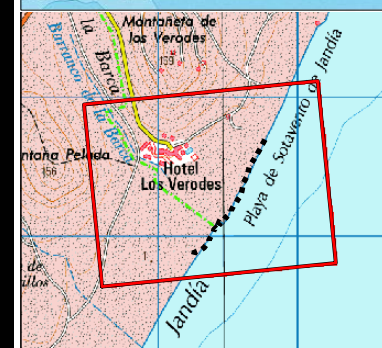


Tipo de actividad económica

- Urbano concentrado
- Urbano disperso
- Asociado a urbano
- Infraestructura social
- Terciario
- Industrial concentrado
- Industrial disperso
- Agrícola-Secano
- Agrícola-Regadío
- Otros usos rurales
- Forestal
- Infraestructuras: carreteras
- Infraestructuras: ferrocarriles
- Infraestructuras aeroportuarias
- Infraestructuras: energía
- Infraestructuras: comunicaciones
- Infraestructuras hidráulico-sanitarias
- Infraestructuras: residuos
- Masas de agua
- Otras áreas sin riesgo

—+—+—+— ARPSI

+ - - - Límite municipal





ES122_ARPSI_0020

Las Gaviotas

Tipo de actividad económica

- Urbano concentrado
- Urbano disperso
- Asociado a urbano
- Infraestructura social
- Terciario
- Industrial concentrado
- Industrial disperso
- Agrícola-Secano
- Agrícola-Regadío
- Otros usos rurales
- Forestal
- Infraestructuras: carreteras
- Infraestructuras: ferrocarriles
- Infraestructuras aeroportuarias
- Infraestructuras: energía
- Infraestructuras: comunicaciones
- Infraestructuras hidráulico-sanitarias
- Infraestructuras: residuos
- Masas de agua
- Otras áreas sin riesgo

- ARPSI
- Límite municipal



GOBIERNO DE ESPAÑA
MINISTERIO DE AGRICULTURA, ALIMENTACIÓN Y MEDIO AMBIENTE

ELABORACIÓN DE LOS MAPAS DE PELIGROSIDAD Y RIESGO REQUERIDOS POR EL REAL DECRETO 903/2010 EN LA COSTA ESPAÑOLA.
DEMARCACIÓN HIDROGRÁFICA DE FUERTEVENTURA

CONSULTOR
Intecsa-Inarsa

ESCALA
1:5 000
0 25 50 100 150 200 m
Original en A-3

ARPSI
ES122_ARPSI_0020
EXPTE. 28-5149
FECHA FEBRERO 2014

PLANO
3.2.2
Hoja 1 de 1

TITULO
MAPA DE RIESGO ACTIVIDAD ECONÓMICA T = 500 años



ES122_ARPSI_0021
Morro del Jable

Tipo de actividad económica

- Urbano concentrado
- Urbano disperso
- Asociado a urbano
- Infraestructura social
- Terciario
- Industrial concentrado
- Industrial disperso
- Agrícola-Secano
- Agrícola-Regadío
- Otros usos rurales
- Forestal
- Infraestructuras: carreteras
- Infraestructuras: ferrocarriles
- Infraestructuras aeroportuarias
- Infraestructuras: energía
- Infraestructuras: comunicaciones
- Infraestructuras hidráulico-sanitarias
- Infraestructuras: residuos
- Masas de agua
- Otras áreas sin riesgo

- ARPSI
- + - - Límite municipal



MINISTERIO DE AGRICULTURA, ALIMENTACIÓN Y MEDIO AMBIENTE

ELABORACIÓN DE LOS MAPAS DE PELIGROSIDAD Y RIESGO REQUERIDOS POR EL REAL DECRETO 903/2010 EN LA COSTA ESPAÑOLA.
DEMARCACIÓN HIDROGRÁFICA DE FUERTEVENTURA

CONSULTOR
Intecsa-Inarsa

ESCALA
1:5 000
0 25 50 100 150 200 m
Original en A-3

ARPSI
ES122_ARPSI_0021
EXPTE. 28-5149
FECHA FEBRERO 2014

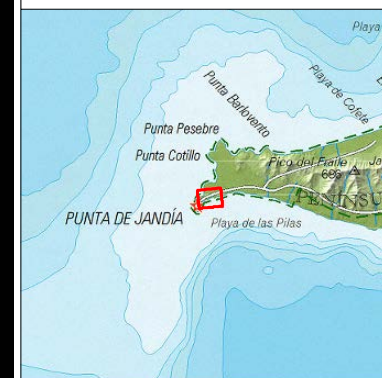
PLANO
3.2.2
Hoja 1 de 1

TITULO
MAPA DE RIESGO ACTIVIDAD ECONÓMICA T = 500 años

Tipo de actividad económica

- Urbano concentrado
- Urbano disperso
- Asociado a urbano
- Infraestructura social
- Terciario
- Industrial concentrado
- Industrial disperso
- Agrícola-Secano
- Agrícola-Regadío
- Otros usos rurales
- Forestal
- Infraestructuras: carreteras
- Infraestructuras: ferrocarriles
- Infraestructuras aeroportuarias
- Infraestructuras: energía
- Infraestructuras: comunicaciones
- Infraestructuras hidráulico-sanitarias
- Infraestructuras: residuos
- Masas de agua
- Otras áreas sin riesgo

- ARPSI
- Límite municipal



Tipo de actividad económica

- Urbano concentrado
- Urbano disperso
- Asociado a urbano
- Infraestructura social
- Terciario
- Industrial concentrado
- Industrial disperso
- Agrícola-Secano
- Agrícola-Regadío
- Otros usos rurales
- Forestal
- Infraestructuras: carreteras
- Infraestructuras: ferrocarriles
- Infraestructuras aeroportuarias
- Infraestructuras: energía
- Infraestructuras: comunicaciones
- Infraestructuras hidráulico-sanitarias
- Infraestructuras: residuos
- Masas de agua
- Otras áreas sin riesgo

■ ■ ■ ARPSI

+ - - Límite municipal



Tipo de actividad económica

- Urbano concentrado
- Urbano disperso
- Asociado a urbano
- Infraestructura social
- Terciario
- Industrial concentrado
- Industrial disperso
- Agrícola-Secano
- Agrícola-Regadío
- Otros usos rurales
- Forestal
- Infraestructuras: carreteras
- Infraestructuras: ferrocarriles
- Infraestructuras aeroportuarias
- Infraestructuras: energía
- Infraestructuras: comunicaciones
- Infraestructuras hidráulico-sanitarias
- Infraestructuras: residuos
- Masas de agua
- Otras áreas sin riesgo

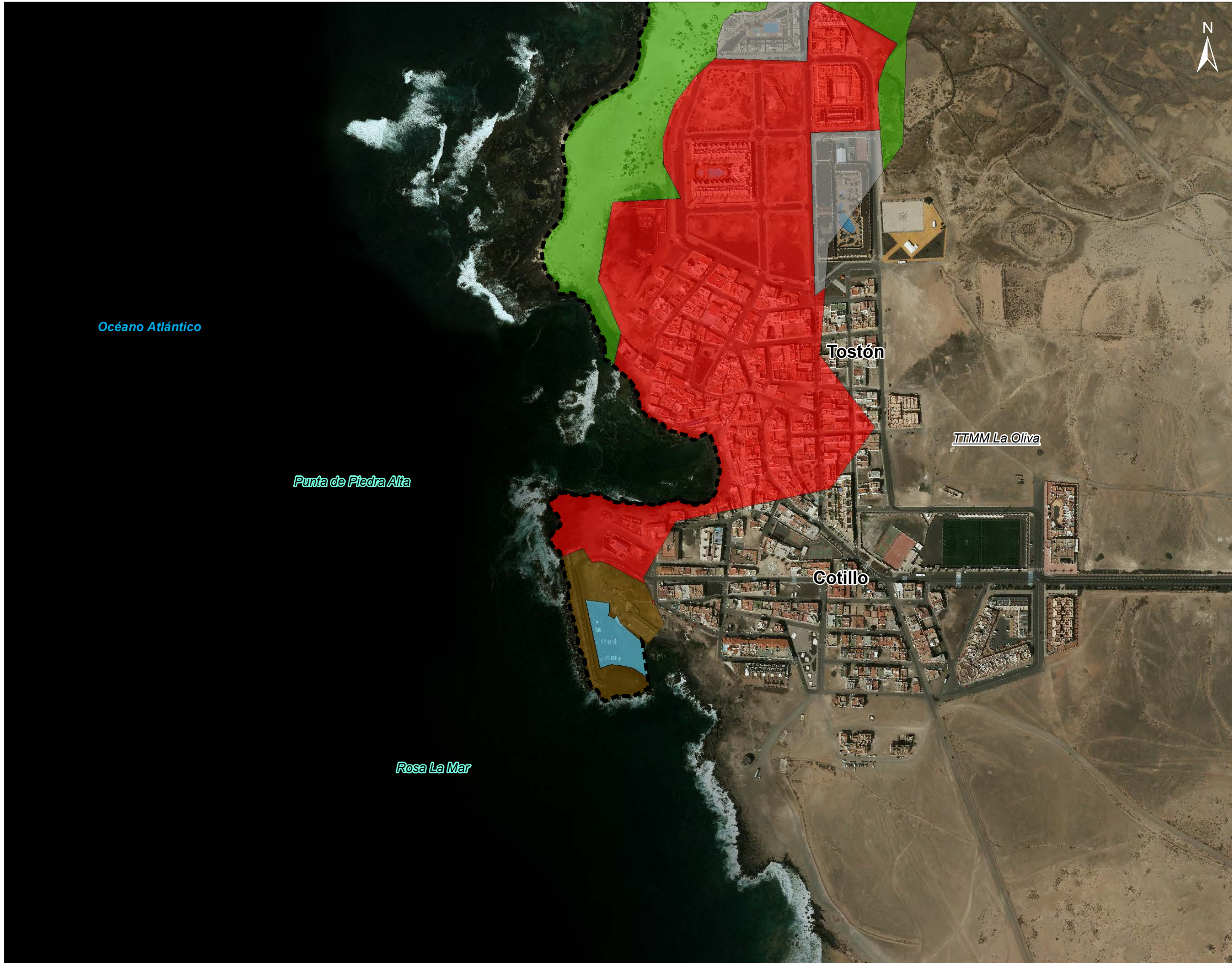
- ARPSI
- + Límite municipal



Tipo de actividad económica

- Urbano concentrado
- Urbano disperso
- Asociado a urbano
- Infraestructura social
- Terciario
- Industrial concentrado
- Industrial disperso
- Agrícola-Secano
- Agrícola-Regadío
- Otros usos rurales
- Forestal
- Infraestructuras: carreteras
- Infraestructuras: ferrocarriles
- Infraestructuras aeroportuarias
- Infraestructuras: energía
- Infraestructuras: comunicaciones
- Infraestructuras hidráulico-sanitarias
- Infraestructuras: residuos
- Masas de agua
- Otras áreas sin riesgo

- ARPSI
- Límite municipal



Océano Atlántico

Punta de Piedra Alta

Rosa La Mar

Tostón

TTMM La Oliva

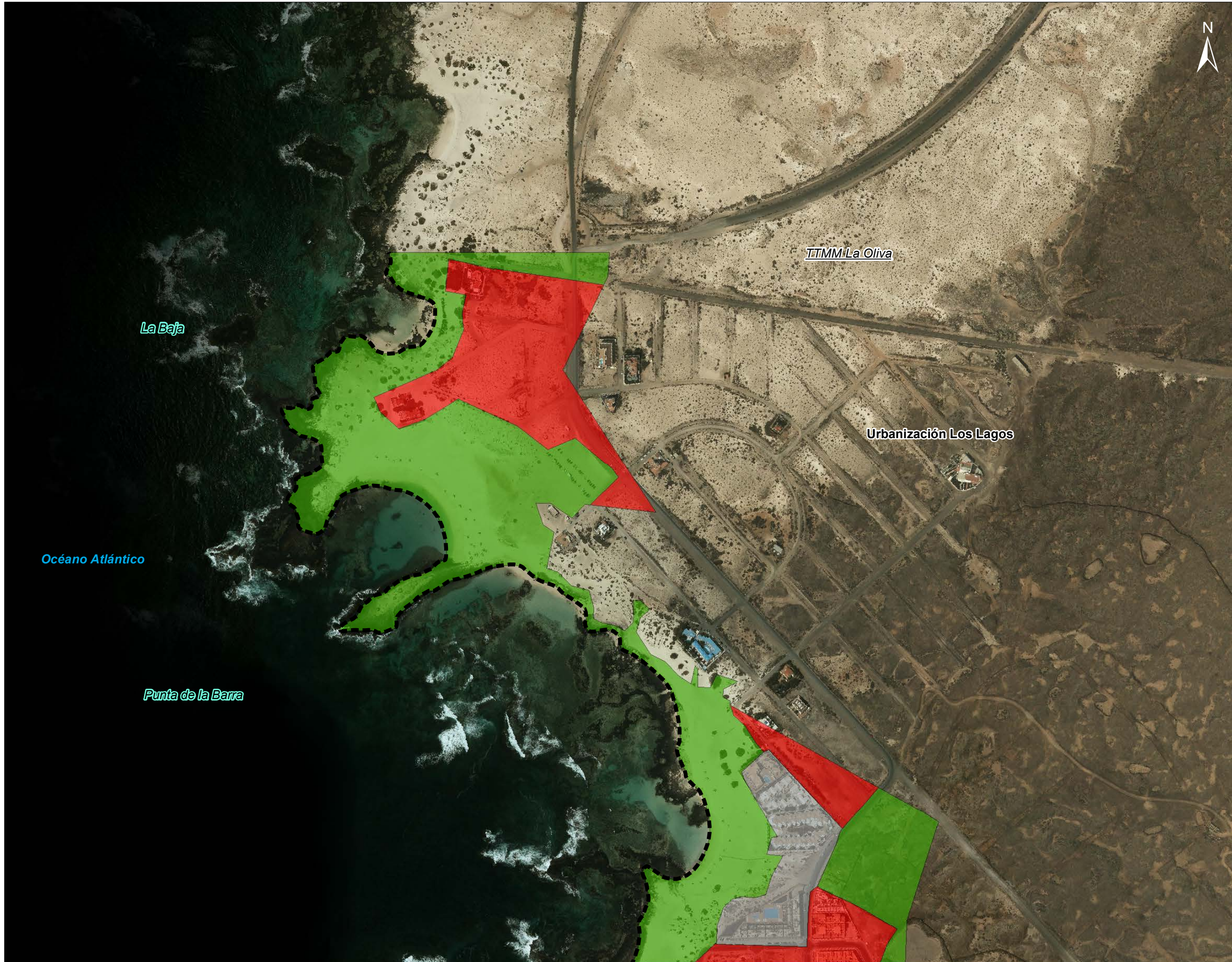
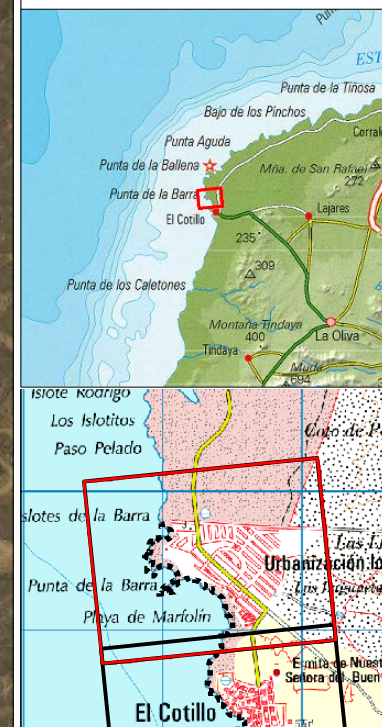
Cotillo



Tipo de actividad económica

- Urbano concentrado
- Urbano disperso
- Asociado a urbano
- Infraestructura social
- Terciario
- Industrial concentrado
- Industrial disperso
- Agrícola-Secano
- Agrícola-Regadío
- Otros usos rurales
- Forestal
- Infraestructuras: carreteras
- Infraestructuras: ferrocarriles
- Infraestructuras aeroportuarias
- Infraestructuras: energía
- Infraestructuras: comunicaciones
- Infraestructuras hidráulico-sanitarias
- Infraestructuras: residuos
- Masas de agua
- Otras áreas sin riesgo

- ARPSI
- Límite municipal



Tipo de actividad económica

- Urbano concentrado
- Urbano disperso
- Asociado a urbano
- Infraestructura social
- Terciario
- Industrial concentrado
- Industrial disperso
- Agrícola-Secano
- Agrícola-Regadío
- Otros usos rurales
- Forestal
- Infraestructuras: carreteras
- Infraestructuras: ferrocarriles
- Infraestructuras aeroportuarias
- Infraestructuras: energía
- Infraestructuras: comunicaciones
- Infraestructuras hidráulico-sanitarias
- Infraestructuras: residuos
- Masas de agua
- Otras áreas sin riesgo

- ARPSI
- Límite municipal





ES122_ARPSI_0027_m

El Jablito

Tipo de actividad económica

- Urbano concentrado
- Urbano disperso
- Asociado a urbano
- Infraestructura social
- Terciario
- Industrial concentrado
- Industrial disperso
- Agrícola-Secano
- Agrícola-Regadío
- Otros usos rurales
- Forestal
- Infraestructuras: carreteras
- Infraestructuras: ferrocarriles
- Infraestructuras aeroportuarias
- Infraestructuras: energía
- Infraestructuras: comunicaciones
- Infraestructuras hidráulico-sanitarias
- Infraestructuras: residuos
- Masas de agua
- Otras áreas sin riesgo

--- ARPSI

+ - - Límite municipal



MINISTERIO DE AGRICULTURA, ALIMENTACIÓN Y MEDIO AMBIENTE

ELABORACIÓN DE LOS MAPAS DE PELIGROSIDAD Y RIESGO REQUERIDOS POR EL REAL DECRETO 903/2010 EN LA COSTA ESPAÑOLA. DEMARCACIÓN HIDROGRÁFICA DE FUERTEVENTURA

CONSULTOR
Intecsa-Inarsa

ESCALA
1:5 000
0 25 50 100 150 200 m
Original en A-3

ARPSI
ES122_ARPSI_0027_m
EXPTE. 28-5149
FECHA FEBRERO 2014

PLANO
3.2.2
Hoja 1 de 1

TITULO
MAPA DE RIESGO ACTIVIDAD ECONÓMICA T = 500 años